

# Delock Modul Easy 45 USB 2.0 Typu-A samice na RJ45 samice 22,5 x 45 mm

## Popis

Tento modul Easy 45 značky Delock je navržen tak, aby poskytoval zásuvkový port rozhraní USB 2.0 Typu-A. Jednoduchý zaklapávací mechanismus zajišťuje, aby byl modul pevně na místě a aby bylo možno jej v případě potřeby snadno odstranit. Předem instalovaný síťový kabel lze např. připojit nebo prodloužit do zásuvky RJ45.



## Spoje Easy 45

Easy 45 je proměnlivý modulární systém, který umožňuje dle potřeby přidávat komponenty jako například zásuvky, HDMI nebo USB připojení. Moduly Easy 45 jsou standardizované a lze je montovat na různé držáky modulů nebo do kabelovodů. Easy 45 tvoří rozhraní mezi elektrickou, síťovou a systémovou instalací a mnoha periferními zařízeními, jako například televizory, monitory, tiskárnami, laptopy a mnoha dalšími.

## Číslo produktu 81344

EAN: 4043619813445

Země původu: China

Balení: White Box

## Poznámka

Integrace do stávající sítě není u tohoto modulu možná. Port USB lze prodloužit nebo připojit síťovým kabelem.

## Technické detaily

- Konektor:  
externí: 1 x USB 2.0 Typu-A samice  
interní: 1 x RJ45 samice
- Materiál: ABS plast
- Vhodný pro držák modulů Delock Easy 45
- Vhodný pro kabelovod 45 mm o minimální hloubce 45 mm
- Velikost modulu: 22,5 x 45 mm
- Rozměry (DxŠxV): cca. 22,5 x 45,0 x 33,0 mm
- Barva: bílá

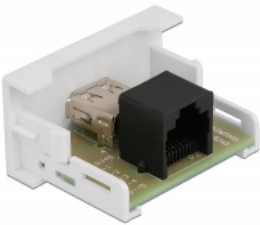
## Systémové požadavky

- Volný modulový port Delock Easy 45
- 

## Obsah balení

- Modul Easy 45
- 

## Příslušenství



## General

Mounting type:	Easy 45
----------------	---------

## Interface

Konektor 1:	1 x RJ45 samice
Konektor 2:	1 x USB 2.0 Typ-A samice

## Physical characteristics

Délka:	45 mm
Width:	22,5 mm
Height:	39 mm
Barva:	RAL 9003 Weiß