

Delock Easy 45 Modul Keystone Halterung 22,5 x 45 mm, weiß / gelb

Beschreibung

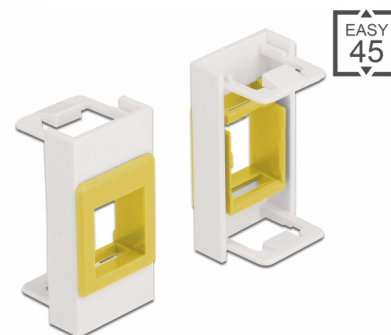
Dieses Easy 45 Modul von Delock stellt eine Keystone Halterung zur Verfügung. Die standardisierten Abmessungen ermöglichen eine einfache Snap-In Montage von einem Keystone Modul. Durch den einfachen Einrastmechanismus sitzt das Modul fest an seinem Platz und lässt sich bei Bedarf problemlos entfernen.

Übersichtlich und strukturiert

Die Easy 45 Keystone Halterung ist in sechs verschiedenen Farben erhältlich. Somit ist es möglich, verschiedene Netzwerke oder Anwendungen farblich zu Kodieren und zu unterscheiden.

Easy 45 verbindet

Easy 45 ist ein variables, modulares System, das es ermöglicht Komponenten wie beispielsweise Steckdosen, HDMI- oder USB Anschlüsse nach den eigenen Bedürfnissen zusammenzustellen. Die Easy 45 Module sind genormt und können in diverse Modulträger oder Brüstungskanäle montiert werden. Easy 45 bildet die Schnittstelle zwischen Elektro-, Netzwerk- und Systeminstallation und zahlreichen Peripheriegeräten, wie zum Beispiel TV, Monitoren, Druckern, Notebooks und vielen mehr.



Artikel-Nr. 81358

EAN: 4043619813582

Ursprungsland: China

Verpackung:
Wiederverschließbare
Tüte

Technische Daten

- Ein Keystone Port mit 19,2 x 14,9 mm
- Material: PC Kunststoff
- Für Modulträger Delock Easy 45 geeignet
- Für 45 mm Brüstungskanäle mit mindestens 45 mm Einbautiefe geeignet
- Modulgröße: 22,5 x 45 mm
- Maße (LxBxH): ca. 22,5 x 45,0 x 22,0 mm
- Farbe: weiß / gelb

Systemvoraussetzungen

- Ein freier Modulplatz Delock Easy 45
-

Packungsinhalt

- Easy 45 Modul

Allgemein

Montageart:	Easy 45
-------------	---------

Physikalische Eigenschaften

Gehäusematerial:	Kunststoff
Länge:	22,0 mm
Breite:	22,5 mm
Höhe:	45 mm
Farbe:	weiß / gelb