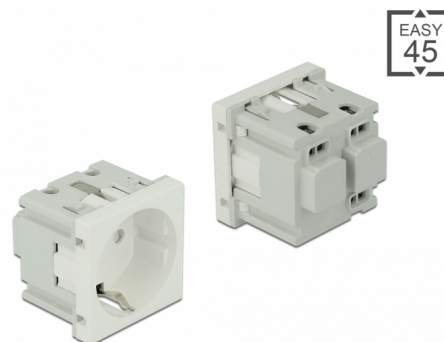


# Delock Tomacorriente Easy 45 con conexión a tierra 45 x 45 mm

## Descripción

Este tomacorriente de Delock está diseñado para proporcionar una conexión de alimentación CEE 7/3. El sencillo mecanismo de enclavamiento asegura que el módulo esté firmemente en su lugar y pueda desmontarse fácilmente si es necesario.



**Número de elemento 81392**

EAN: 4043619813926

Pais de origen: China

Paquete: Box

## Detalles técnicos

- Conectores:
  - 1 x tomacorriente CEE 7/3 con bloqueo a prueba de niños
  - 3 x terminal de tornillo para PE, N, L
- Corriente nominal: 16,0 A / 250 V ~
- Potencia nominal: 4000,0 W
- Material: plástico ABS / PC
- Adecuado para el soporte de módulos Delock Easy 45
- Adecuado para canalización de cables de 45 mm con profundidad mínima de 45 mm
- Tamaño del módulo: 45 x 45 mm
- Dimensiones (LxANxAL): aprox. 45 x 45 x 43 mm
- Color: blanco

## Requisitos del sistema

- Red eléctrica con puesta a tierra.
- Un puerto de módulo libre Delock Easy 45 (45 x 45 mm)

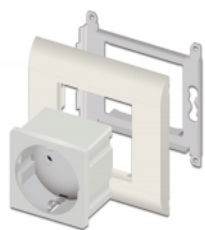
---

## Contenido del paquete

- Tomacorriente Easy 45 con conexión a tierra 45 x 45 mm
- Manual del usuario

---

## Image



## General

Mounting type:	Easy 45
----------------	---------

## Interface

Conector 1:	1 x 3 terminal del tornillo del bloque de terminales del perno
Conector 2 :	1 x Steckdose CEE 7/3 mit Kindersicherung

## Physical characteristics

Longitud:	45 mm
Width:	45 mm
Height:	43 mm
Color:	RAL 9003 Weiß