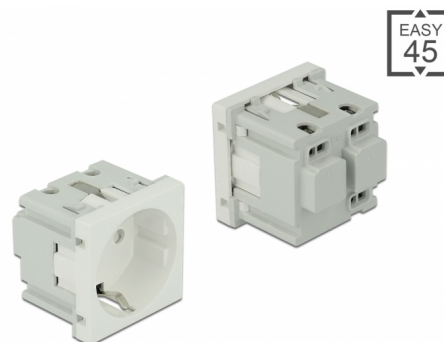


Delock Easy 45 uziemione gniazdo zasilania 45 x 45 mm

Opis

Gniazdo Delock jest przeznaczone do zasilania CEE 7/3. Prosty mechanizm zatrzasku zapewnia że moduł jest dobrze zakotwiczony i ale można do łatwo usunąć w razie potrzeby.



Numer artykułu 81392

EAN: 4043619813926

Kraj pochodzenia: China

Opakowanie: Box

Szczegóły techniczne

- Złącze:
 - 1 x gniazdo zasilania CEE 7/3 z zabezpieczeniem dzieci
 - 3 x terminal polowy do uziomu, zera i linii (PE, N, L)
- Prąd znamionowy: 16,0 A / 250 V~
- Moc znamionowa: 4000,0 W
- Materiał: ABS / PC plastik
- Odpowiedni do uchwytu modułowego Delock Easy 45
- Odpowiedni dla korytek kablowych 45 mm i minimalnej głębokości 45 mm
- Wymiary modułu: 45 x 45 mm
- Wymiary (DxSxW): ok. 45 x 45 x 43 mm
- Kolor: biały

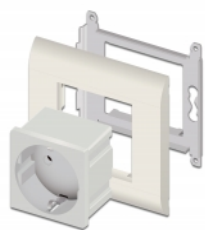
Wymagania systemowe

- Zasilanie z uziemieniem
- Wolny port modułu Delock Easy 45 (45 x 45 mm)

Zawartość opakowania

- Easy 45 uziemione gniazdo zasilania 45 x 45 mm
- Instrukcja obsługi

Zdjęcia



General

Mounting type:	Easy 45
----------------	---------

Interface

Złącze 1:	1 x 3-pinowa kratka zacisków na śrubki
Złącze 2:	1 x Steckdose CEE 7/3 mit Kindersicherung

Physical characteristics

Długość:	45 mm
Width:	45 mm
Height:	43 mm
Kolor:	RAL 9003 Weiß