

Delock Easy 45 Modulblende 2 x Rechteck-Ausschnitt 17 x 24,3 mm, 45 x 45 mm 5 Stück schwarz

Beschreibung

Diese Modulblende von Delock dient der Aufnahme einer optional erhältlichen Keystone Halterung. Durch den einfachen Einrastmechanismus sitzt die Blende fest an ihrem Platz und lässt sich bei Bedarf problem- und werkzeuglos austauschen.

Weitreichende Vielfalt der Keystones nutzen

Diese Modulblende wurde konzipiert um zwei optional erhältlichen Keystone-Halterungen aufzunehmen. Mit mehr als 140 verschiedenen Keystone Modulen aus unserem Sortiment, kann die Modulblende für nahezu jeden Einsatzzweck konfiguriert werden. Die passenden Keystone-Halterungen sind in 6 verschiedenen Farben erhältlich. Somit ist es möglich verschiedene Anwendungsbereiche farblich zu kodieren.



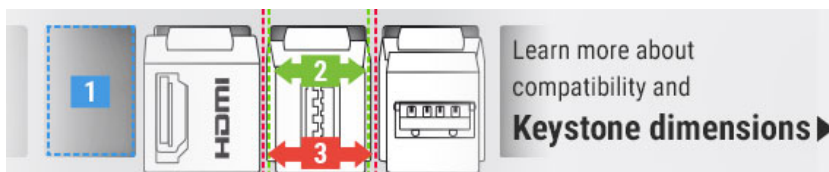
5 x

Artikel-Nr. 81401

EAN: 4043619814015

Ursprungsland: China

Verpackung:
Wiederverschließbare
Tüte



Easy 45 verbindet

Easy 45 ist ein variables, modulares System, das es ermöglicht Komponenten wie beispielsweise Steckdosen, HDMI- oder USB Anschlüsse nach den eigenen Bedürfnissen zusammenzustellen. Die Easy 45 Module sind genormt und können in diverse Modulträger oder Brüstungskanäle montiert werden. Easy 45 bildet die Schnittstelle zwischen Elektro-, Netzwerk- und Systeminstallation und zahlreichen Peripheriegeräten, wie zum Beispiel TV, Monitoren, Druckern, Notebooks und vielen mehr.

Technische Daten

- Material: PC Kunststoff
- Für Modulträger Delock Easy 45 geeignet

- Für 45 mm Brüstungskanäle mit mindestens 45 mm Einbautiefe geeignet
- Modulgröße: 45 x 45 mm
- 2 x Rechteck-Ausschnitt 17,0 x 24,3 mm
- Maße (LxBxH): ca. 45,0 x 45,0 x 22,0 mm
- Farbe: schwarz

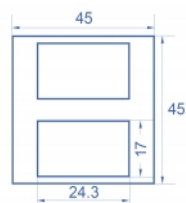
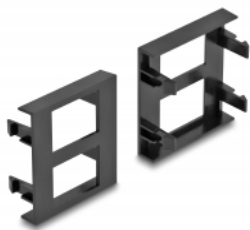
Systemvoraussetzungen

- Ein freier Modulplatz Delock Easy 45 (45 x 45 mm)

Packungsinhalt

- 5 x Modulblende

Abbildungen



Allgemein

Montageart:	Easy 45
-------------	---------

Physikalische Eigenschaften

Gehäusematerial:	Kunststoff
Länge:	22,0 mm
Breite:	45 mm
Höhe:	45 mm
Farbe:	schwarz