

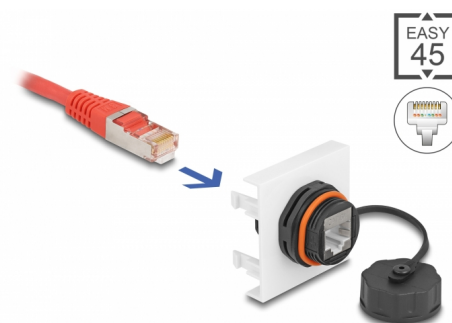
# Delock Easy 45 Moduł sieciowy RJ45 Cat.6A, 45 x 45 mm

## Opis

Ten moduł Easy 45 firmy Delock zapewnia połączenie sieciowe. Ten port może służyć do podłączania różnych urządzeń sieciowych, np. laptopa do istniejącej sieci. Prosty mechanizm zatrzaskowy zapewnia, że pokrywa jest pewnie osadzona i w razie potrzeby można ją wymienić beznarzędziowo.

## Właściwości Easy 45

Easy 45 to modułowy system umożliwiający dodawanie gniazda bądź złącza HDMI lub USB w miarę potrzeb. Moduły Easy 45 są standaryzowane i można je montować w różnych obudowach i korytkach kablowych. Easy 45 tworzy interfejs pomiędzy siecią elektryczną a instalacjami systemów peryferyjnych takich jak TV, monitory, drukarki, laptopy i inne.



RJ45

## Numer artykułu 81411

EAN: 4043619814114

Kraj pochodzenia: China

Opakowanie: Torba na zamek błyskawiczny

## Szczegóły techniczne

- Złącze: 2 x RJ45 żeńskie
- Podłączone 1:1
- Specyfikacja Cat.6A
- Ekranowana (STP)
- Szybkość transferu danych do 10/100/1000 Mbps
- Z zatyczką
- Materiał: tworzywo sztuczne
- Odpowiedni do uchwytu modułowego Delock Easy 45
- Odpowiedni dla korytek kablowych 45 mm i minimalnej głębokości 45 mm
- Wymiary modułu: 45 x 45 mm
- Wymiary (DxSxW): ok. 45,0 x 45,0 x 40 mm
- Kolor: czarny

## Wymagania systemowe

- Wolny port modułu Delock Easy 45

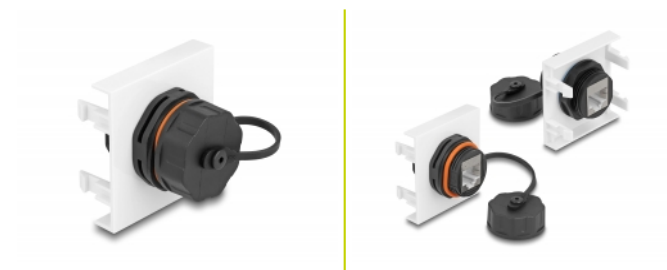
---

## Zawartość opakowania

- Moduł Easy 45

---

## Zdjęcia



## General

Specyfikacja :	Cat. 6A
----------------	---------

## Interface

Złącze 1:	1 x RJ45 żeńskie
Złącze 2:	1 x RJ45 żeńskie

## Physical characteristics

Connector color:	czarny
Materiał:	Plastik
Shielding:	STP
Długość:	40.0 mm
Width:	45,0 mm
Height:	45,0
Kolor:	RAL 9003 Weiß