

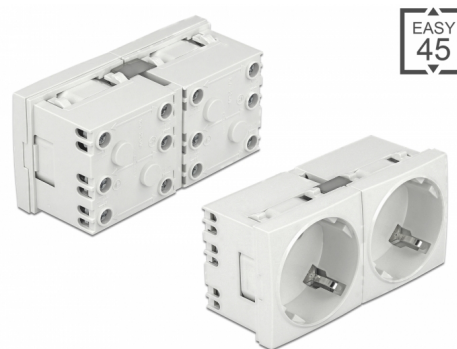
Delock Síťová zásuvka Easy 45 s uspořádáním pod úhlem 45°, dvoucestná, rozšiřitelná, 45 x 45 mm

Popis

Tato síťová zásuvka Delock je navržena k zajištění dvou napájecích připojení CEE 7/3. Jednoduchý zaklapávací mechanismus zajišťuje, aby byl modul pevně na místě a aby bylo možno jej v případě potřeby snadno odstranit.

Individuálně rozšiřitelná

Pomocí doplňkového příslušenství lze zásuvku rozšířit o další sloty.



Číslo produktu 81426

EAN: 4043619814268

Země původu: China

Balení: Box

Technické detaily

- Konektor:
 - 2 x zásuvka CEE 7/3
 - 3 x šroubová svorkovnice pro PE, N, L
- Jmenovitý proud: 16 A / 250 V~
- Jmenovitý výkon: 4000 W
- Zásuvky v uspořádání 45°
- Materiál: ABS / PC plast
- Vhodný pro držák modulů Delock Easy 45
- Vhodný pro kabelovod 45 mm o minimální hloubce 45 mm
- Velikost modulu: 90 x 45 mm
- Rozměry (DxŠxV): cca. 90 x 45 x 40 mm
- Barva: bílá

Systemové požadavky

- Napájecí přívod s uzemněním
- Dva volné porty modulů Delock Easy 45 (45 x 45 mm)

Obsah balení

- 1 x Dvoucestná napájecí zásuvka
- Uživatelská příručka

Příslušenství



Interface

Konektor 1:	2 x 3 Pin Terminalblock Schraubklemme
Konektor 2:	2 x Steckdose CEE 7/3 mit Kindersicherung

Physical characteristics

Délka:	45 mm
Width:	90 mm
Height:	40 mm
Barva:	RAL 9003 Weiß