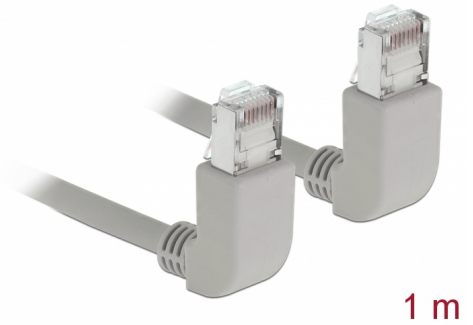


Delock Cable de red RJ45 Cat.6A S/FTP acodado hacia arriba / hacia arriba 1 m

Descripción

Este cable de red de Delock se puede utilizar para conectar dispositivos de red diferentes, p. ej., un NIC a un interruptor o a un panel de parches. El enchufe angulado permite una instalación que ahorra espacio en áreas reducidas detrás de los electrodomésticos o en los armarios de la red.



Número de elemento 83517

EAN: 4043619835171

Pais de origen: China

Paquete: Bolsa de plástico con cremallera

Detalles técnicos

- Conectores:
 - 1 x RJ45 macho acodado hacia arriba >
 - 1 x RJ45 macho acodado hacia arriba
- Conexión 1:1
- Especificación Cat.6A
- S/FTP
- Cable de cobre
- Valor normalizado del cable: 26 AWG
- LS0H (sin halógenos)
- Color: gris
- Diámetro del cable: aprox. 5,8 mm
- Longitud del cable: aprox. 1 m

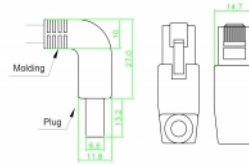
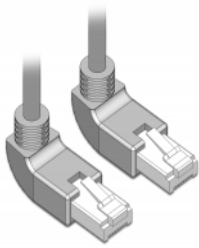
Requisitos del sistema

- Un puerto hembra RJ45 disponible

Contenido del paquete

- Cable de conexión

Image



General

Especificación técnica:	Cat. 6A
-------------------------	---------

Interface

Conector 1:	1 x RJ45 macho
Conector 2 :	1 x RJ45 macho

Physical characteristics

Cable length incl. connector:	1 m
Conductor material:	cobre
Conductor gauge:	26 AWG
Shielding:	S/FTP
Color:	gris