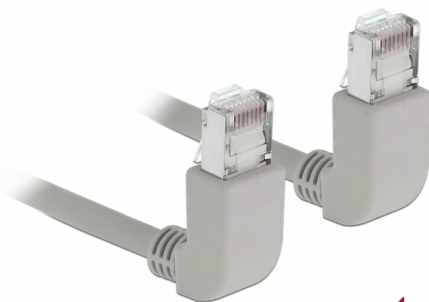


# Delock Kabel sieciowy RJ45 Cat.6A S/FTP pod kątem do góry / do góry 1 m

## Opis

Kabel sieciowy firmy Delock może być stosowany do łączenia różnych urządzeń sieciowych, np. NIC i przełącznika lub panelu krosowniczego. Wtyczka kątowna pozwala na oszczędną przestrzennie instalację w ciasnych przestrzeniach za urządzeniami lub w szafach sieciowych.



1 m

### Numer artykułu 83517

EAN: 4043619835171

Kraj pochodzenia: China

Opakowanie: Torba na zamek błyskawiczny

## Szczegóły techniczne

- Złącze:
  - 1 x RJ45 męski, wygięte pod kątem do góry >
  - 1 x RJ45 męski, wygięte pod kątem do góry
- Podłączone 1:1
- Specyfikacja Cat.6A
- S/FTP
- Kabel miedziany
- Rodzaj kabla: 26 AWG
- LS0H (bezhalogenowy)
- Kolor: szary
- Średnica kabla: ok. 5,8 mm
- Długość kabla: ok. 1 m

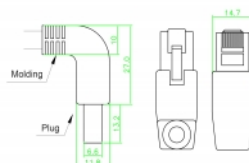
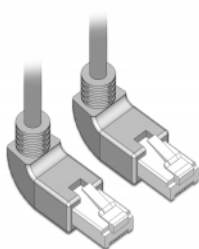
## Wymagania systemowe

- Jedno wolne złącze żeńskie RJ45

## Zawartość opakowania

- Kabel krosowy

## Zdjęcia



## General

Specyfikacja :	Cat. 6A
----------------	---------

## Interface

Złącze 1:	1 x RJ45 męski
Złącze 2:	1 x RJ45 męski

## Physical characteristics

Cable length incl. connector:	1 m
Conductor material:	miedź
Conductor gauge:	26 AWG
Shielding:	S/FTP
Kolor:	szary