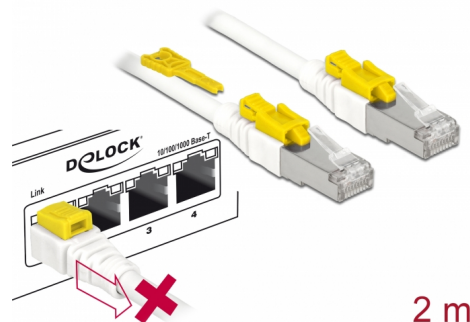


Delock Kabel RJ45 Secure Cat.6A 2 m

Beschreibung

Dieses Netzkabel von Delock dient zur Verbindung verschiedener Netzwerkgeräte, wie z. B. von einem Patchpanel mit einem Switch. Der Stecker lässt sich in der RJ45 Buchse verriegeln, womit das Kabel gegen Herausnehmen geschützt ist. Gleichzeitig ist die Buchse gesperrt und vor unbefugter Benutzung gesichert. So kann der physikalische Zugang zum Netzwerk in sicherheitsrelevanten Bereichen, z. B. in öffentlichen Räumen oder in Rechenzentren, kontrolliert werden. Zum Lösen der Verriegelung wird das beigelegte Werkzeug benötigt.



2 m

Artikel-Nr. 85332

EAN: 4043619853328

Ursprungsland: China

Verpackung:
Wiederverschließbare
Tüte

Technische Daten

- Anschlüsse:
 - 1 x RJ45 Stecker >
 - 1 x RJ45 Stecker
- 1:1 verbunden
- Cat.6A Spezifikation
- Geschirmt (S/STP)
- Kupferkabel
- Kabelmaterial: LSOH (halogenfrei)
- Drahtquerschnitt: 26 AWG
- Kabeldurchmesser: ca. 7 mm
- Farbe: weiß
- Länge inkl. Anschlüsse: ca. 2 m

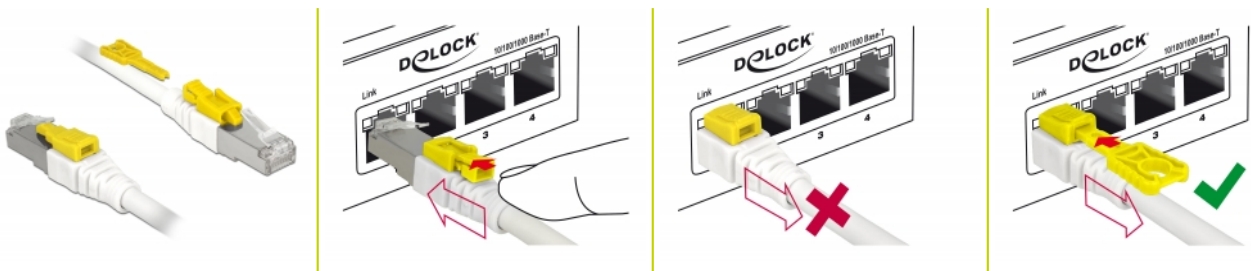
Systemvoraussetzungen

- Eine freie RJ45 Buchse

Packungsinhalt

- Patchkabel
- RJ45 Secure Werkzeug

Abbildungen



Allgemein

Spezifikation:	Cat. 6A
----------------	---------

Schnittstelle

Anschluss 1:	1 x RJ45 Stecker
Anschluss 2:	1 x RJ45 Stecker

Physikalische Eigenschaften

Kabelfarbe:	weiß
Kabellänge inkl. Anschlüsse:	2 m
Leitermaterial:	Kupfer
Leiterquerschnitt:	26 AWG
Schirmung:	S/STP