

# Delock LWL Kupplung SC Simplex Buchse zu SC Simplex Buchse 4 Stück

## Beschreibung

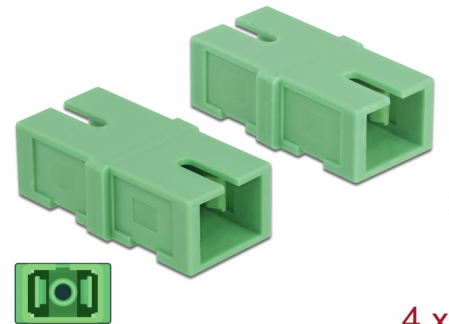
Mit dieser SC Simplex Kupplung von Delock können zwei LWL Stecker einfach miteinander verbunden werden. Die Kupplung ermöglicht somit eine direkte Verbindung mit der Glasfaserleitung und ist zur einfachen Montage in LWL Anschlussdosen geeignet.

## Schutz durch Staubabdeckung

Die Kupplung ist mit einer entsprechenden Kappe versehen, um die Hülse vor Staub zu schützen und sauber zu halten.

## Hinweis

Die Kupplung ist passend für die Delock LWL Anschlussdosen 85921 und 85922.



4 x

**Artikel-Nr. 85923**

EAN: 4043619859238

Ursprungsland: China

Verpackung:  
Wiederverschließbare  
Tüte

## Technische Daten

- Anschlüsse:
  - 1 x SC Simplex Buchse >
  - 1 x SC Simplex Buchse
- Für Singlemode Faser APC
- Keramikhülse
- Mit Staubschutzabdeckung
- Betriebstemperatur: -20 °C ~ 70 °C
- Material: Kunststoff
- Farbe: grün
- Maße (LxBxH): ca. 31,4 x 14,0 x 9,3 mm

## Systemvoraussetzungen

- Ein freier SC Simplex Stecker

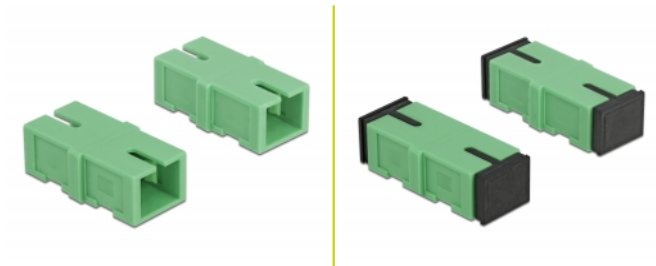
---

## Packungsinhalt

- 4 x SC Simplex Kupplung

---

## Abbildungen



## Schnittstelle

|              |                       |
|--------------|-----------------------|
| Anschluss 1: | 1 x SC Simplex Buchse |
| Anschluss 2: | 1 x SC Simplex Buchse |

## Technische Eigenschaften

|                     |                |
|---------------------|----------------|
| Betriebstemperatur: | -20 °C ~ 70 °C |
|---------------------|----------------|

## Physikalische Eigenschaften

|           |            |
|-----------|------------|
| Material: | Kunststoff |
| Länge:    | 31,4 mm    |
| Breite:   | 14,0 mm    |
| Höhe:     | 9,3 mm     |
| Farbe:    | grün       |