

Delock Sprzęg żeński LC Duplex z klapką osłonową lasera do żeńskiego LC Duplex 4 szt.

Opis

Sprzęg LC Duplex Delock pozwala na łączenie dwu optycznych złączy męskich. Sprzęg pozwala na bezpośrednie połączenie do światłowodu i nadaje się do montowania na optycznych skrzynkach krosowniczych.

Ostona przed promieniowaniem laserowym

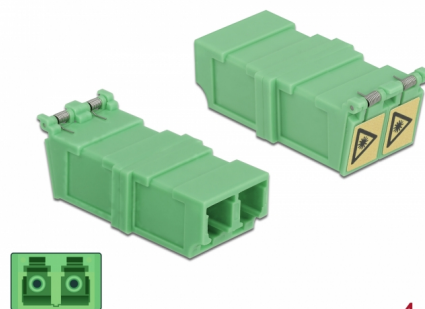
Klapka osłonowa zapewnia ochronę przed światłem lasera.

Ostona przed pyłem

Sprzęg ma zatyczkę chroniącą tuleję przed pyłem.

Uwaga

Sprzęg nadaje się do optycznych skrzynek krosowniczych Delock 85921 i 85922.



4 x

Numer artykułu 85927

EAN: 4043619859276

Kraj pochodzenia: China

Opakowanie: Torba na zamek błyskawiczny

Szczegóły techniczne

- Złącze:
 - 1 x LC Duplex żeński >
 - 1 x LC Duplex żeński
- Dla światłowodów Jednomodowych
- Tuleja ceramiczna
- Z osłoną przed światłem laserowym i zabezpieczeniem przed pyłem
- Temperatura robocza: -20 °C ~ 70 °C
- Materiał: tworzywo sztuczne
- Kolor: zielony
- Wymiary (DxSxW): ok. 34,3 x 15,2 x 9,3 mm

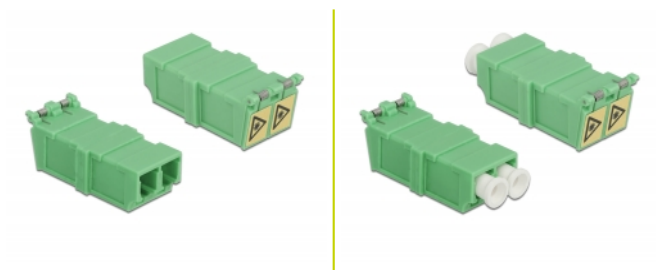
Wymagania systemowe

- Wolne gniazdo męskie LC Duplex

Zawartość opakowania

- 4 x złącza LC Duplex

Zdjęcia



Interface

Złącze 1:	1 x LC Duplex żeński
Złącze 2:	1 x LC Duplex żeński

Technical characteristics

Temperatura robocza:	-20 °C ~ 70 °C
----------------------	----------------

Physical characteristics

Materiał:	Plastik
Długość:	34,3 mm
Width:	15,2 mm
Height:	9,3 mm
Kolor:	zielony