

# Delock Rozdzielacz światłowodowy na szynę DIN, 8 gniazd, szary

## Opis

Światłowodowy rozdzielacz firmy Delock służy do montażu na szynie DIN o szerokości 35 mm i może pomieścić do 8 złączy światłowodowych typu SC Simplex lub LC Duplex.

### Dławiki kablowe PG do przepuszczania kabli światłowodowych

Kable światłowodowe można przepuścić przez dwa wodoodporne dławiki kablowe PG11.

### Z kasetą na spawy

Zintegrowana tacka na spawy pozwala na uporządkowane poprowadzenie poszczególnych włókien, aby uzyskać optymalne przesyłanie sygnałów świetlnych. Ponadto kasetka jest idealna do spawania mechanicznego i elektrycznego.



**Numer artykułu 85931**

EAN: 4043619859313

Kraj pochodzenia: China

Opakowanie: Box

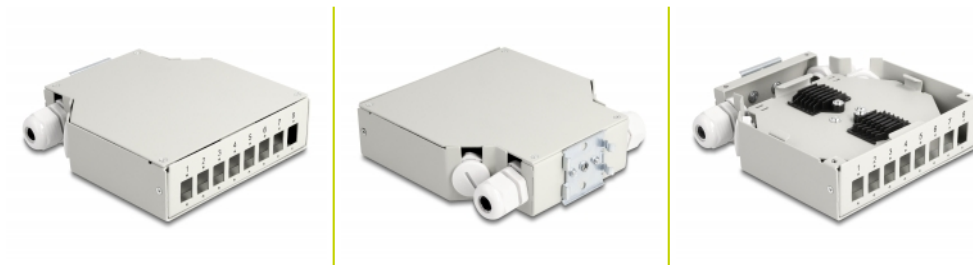
## Szczegóły techniczne

- 8 sloty do połączeń SC Simplex lub LC Duplex
- Montaż na szynie DIN 35 mm
- Otwór prostokątny 13,0 x 9,6 mm
- Średnica otworu montażowego: ok. 1,6 mm
- Wysokość otworu na śrubkę: ok. 18 mm
- Z kasetą na spawy
- Dławiki kablowe PG11 i zatyczki uszczelniające
- Temperatura otoczenia: -40 °C ~ 85 °C
- Obudowa kolor: szary
- Materiał obudowy: metal
- Wymiary (DxSxW): ok. 137 x 126 x 35 mm

## Zawartość opakowania

- Światłowodowy rozdzielacz

## Zdjęcia



## General

Mounting type:	Montaż na szynie DIN 35 mm
----------------	----------------------------

## Technical characteristics

Storage temperature:	-40 °C ~ 85 °C
----------------------	----------------

## Physical characteristics

Obudowa kolor:	szary
Materiał obudowy:	metal
Długość:	137 mm
Width:	126 mm
Height:	35 mm