

# Delock Caja de conexión de fibra óptica para carril DIN con soporte de empalme y 2 x acoplador SC Simplex

## Descripción

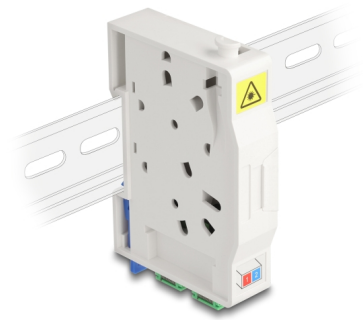
Esta caja de conexión de fibra óptica FTTH de Delock es ideal para configurar de forma rápida y segura la red de fibra óptica en edificios. Puede acomodar hasta dos acopladores SC Simplex o LC Duplex.

## Caja de conexiones para montaje en carril DIN

Los clips integrados permiten el montaje en rieles DIN de 35 mm.

## Con soporte de empalme

El soporte de empalme integrado permite un enrutamiento limpio de las fibras individuales para una transmisión óptima de las señales de ondas luminosas.



## Número de elemento 85935

EAN: 4043619859351

Pais de origen: China

Paquete: White Box

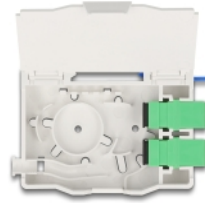
## Detalles técnicos

- Caja de conexión de fibra óptica para aplicaciones FTTH
- Caja de conexiones con 2 x acopladores SC Simplex
- 2 ranuras para acoplamientos SC Simplex o LC Duplex
- Montaje en carril DIN: 35 mm
- Con soporte de empalme
- Cubierta protectora
- Carcasa color: blanco
- Material de la carcasa: ABS
- Dimensiones (LxANxAL): aprox. 85,0 x 60,6 x 18,0 mm

## Contenido del paquete

- Caja de conexión de fibra óptica
- 2 x acoplador SC Simplex
- 2 x protección de empalme por termocontracción

## Image



### General

Mounting type:	Montaje en carril DIN: 35 mm
----------------	------------------------------

### Physical characteristics

Material:	ABS
Longitud:	85 mm
Width:	60,6 mm
Height:	18,0 mm
Color:	blanco