

Delock LWL Anschlussdose für Hutschiene mit Spleißhalter und 2 x LC Duplex Kupplung

Beschreibung

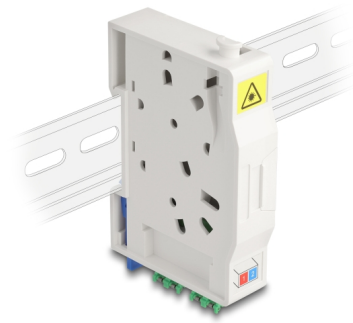
Diese FTTH Anschlussdose von Delock eignet sich ideal für den schnellen und sicheren Aufbau des Glasfasernetzes in Gebäuden. Es können bis zu zwei SC Simplex oder LC Duplex Kupplungen aufgenommen werden.

Anschlussdose zur Hutschiennenmontage

Durch die integrierten Clips ist die Montage auf einer 35 mm Hutschiene möglich.

Mit Spleißhalter

Der integrierte Spleißhalter ermöglicht ein sauberes Verlegen der einzelnen Fasern für die optimale Übertragung von Lichtwellensignalen.



Artikel-Nr. 85936

EAN: 4043619859368

Ursprungsland: China

Verpackung: White Box

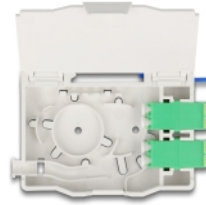
Technische Daten

- Glasfaser Anschlussdose für FTTH Anwendungen
- Anschlussdose mit 2 x LC Duplex Kupplungen
- 2 Steckplätze für SC Simplex oder LC Duplex Kupplungen
- Hutschiennenbefestigung: 35 mm
- Mit Spleißhalter
- Schutzklappe
- Gehäusefarbe: weiß
- Gehäusematerial: ABS
- Maße (LxBxH): ca. 85,0 x 60,6 x 18,0 mm

Packungsinhalt

- LWL Anschlussdose
- 2 x LC Duplex Kupplung
- 4 x Schrumpfspleißschutz

Abbildungen



Allgemein

Montageart:	Hutschienenbefestigung: 35 mm
-------------	-------------------------------

Physikalische Eigenschaften

Material:	ABS
Länge:	85 mm
Breite:	60,6 mm
Höhe:	18,0 mm
Farbe:	weiß