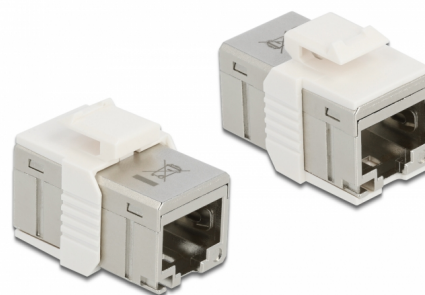


# Delock Adaptateur RJ45 femelle à RJ45 femelle, Cat.6A, métallique

## Description

Cet adaptateur RJ45 de Delock peut être utilisé pour étendre des câbles de mise en réseau.

En alternative, le coupleur peut être installé dans un support Keystone avec le cadre fourni. Avec ses dimensions très compactes, il est approprié, par exemple, pour une installation qui économise de l'espace de 48 modules RJ45 Keystone sur une seule unité.



### N° produit 86012

EAN: 4043619860128

Pays d'origine: Taiwan, Republic of China

Emballage: Sac polyvalent à fermeture éclair

## Détails techniques

- Connecteurs :
  - 1 x RJ45 femelle >
  - 1 x RJ45 femelle
- Connecté 1:1
- Compatible avec les exigences Cat.6A de ISO/CEI 11801 Édition 2.2, EN 50173-1:2011 et EN 60603-7-51, et ANSI/TIA 568-C.2
- Prend en charge PoE / PoE+
- Blindé (STP)
- Contacts plaqués or
- Matériau : zinc moulé
- Dimensions (LxlxH) : env. 27,0 x 14,5 x 14,0 mm

## Configuration système requise

- Un port RJ45 mâle libre

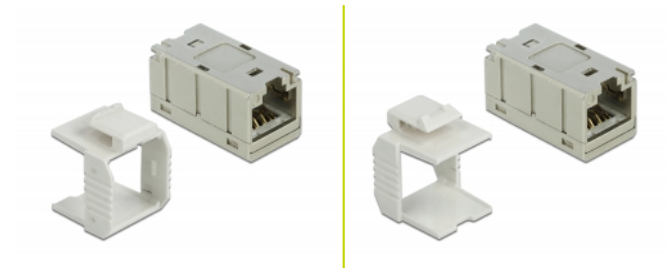
---

## Contenu de l'emballage

- Coupleur RJ45
- Cadre Keystone

---

## Image



## General

Mounting type:	Module Keystone
----------------	-----------------

## Interface

Externe:	1 x RJ45 femelle
Interne:	1 x RJ45 femelle

## Technical characteristics

Category:	Cat.6A
-----------	--------

## Physical characteristics

Matériau du boîtier :	zinc moulé
Longueur:	27,0 mm
Width:	14,5 mm
Height:	14,0 mm