

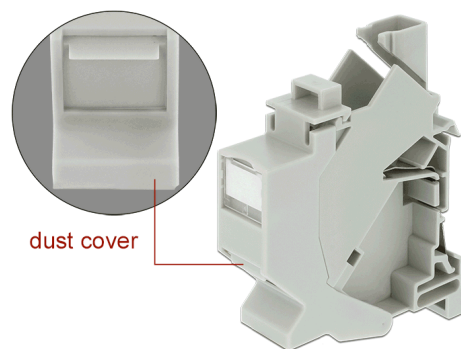
# Delock Zawieszenie Keystone na szynie DIN z osłoną przeciwpylową

## Opis

Ten uchwyt Keystone firmy Delock można mocować na szynach DIN. Niewielkie wymiary pozwalają na łatwe zawieszenie modułu Keystone 86179.

## Uwaga

Używać tylko z Delock RJ45 Keystone Module 86179.



### Numer artykułu 86292

EAN: 4043619862924

Kraj pochodzenia: China

Opakowanie: Torba na zamek błyskawiczny

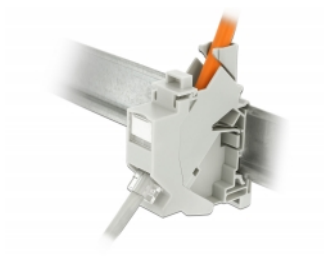
## Szczegóły techniczne

- Jeden port Keystone 19,2 x 14,9 mm
- Mocowanie w przypadku szyny DIN 35 mm
- Układany w stos
- Błyszka na potrzeby uziemienia uchwytów Keystone z metalową obudową z szyną DIN
- Zintegrowana tabliczka
- Osłonka przeciwkurzowa
- Kolor: biały
- Wymiary (DxSxW): ok. 78,5 x 63,6 x 18,0 mm

## Zawartość opakowania

- Montaż Keystone

## Zdjęcia



## General

Mounting type:	DIN rail
----------------	----------

## Physical characteristics

Obudowa kolor:	biały
Materiał obudowy:	Plastik
Depth:	63.6 mm
Width:	18,0 mm
Height:	78.5 mm