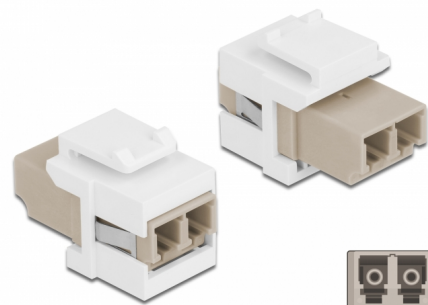


# Delock Módulo Keystone LC Duplex hembra a LC Duplex hembra beis / blanco

## Descripción

Este módulo de Delock se puede utilizar para prolongar cables de fibra óptica. Con sus dimensiones estandarizadas se puede utilizar para una instalación de encaje sencilla en, por ejemplo, un panel de conexiones, una placa frontal o una caja de instalación en superficie.



**Número de elemento 86347**

EAN: 4043619863471

Pais de origen: China

Paquete: Bolsa de plástico con cremallera

## Detalles tecnicos

- Conectores:
  - 1 x LC Duplex hembra >
  - 1 x LC Duplex hembra
- Color: beis
- Para fibra multimodo
- Pérdida de inserción < 0,3 dB
- Cubiertas antipolvo
- Para puertos de conexiones con 19,2 x 14,9 mm
- Carcasa color: blanco
- Dimensiones (LAXANxAL): aprox. 29,2 x 16,5 x 21,9 mm

## Requisitos del sistema

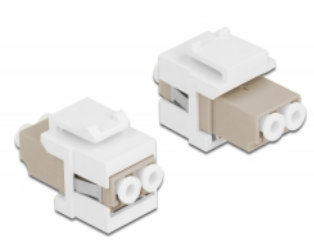
- Puerto macho LC Duplex disponible

## Contenido del paquete

- Módulo de conexiones

---

## Image



## General

Mounting type:	Módulo de conexiones
----------------	----------------------

## Interface

Conector 1:	1 x LC dúplex
Conector 2 :	1 x LC dúplex

## Physical characteristics

Carcasa color:	blanco
Longitud:	29.2 mm
Width:	16,5 mm
Height:	21,9 mm
Color:	beis