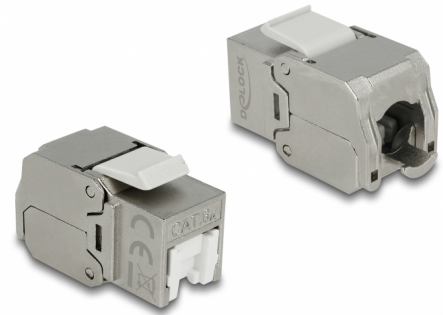


Delock Module Keystone prise RJ45 > LSA Cat.6A STP capuchons anti-poussière

Description

Ce module Delock peut être utilisé pour connecter un câble de mise en réseau à une prise RJ45. Avec ses dimensions normalisées, il peut être utilisé pour un montage facile par encliquetage, notamment dans un panneau de brassage Keystone, une plaque frontale ou un boîtier à montage en surface.



N° produit 86385

EAN: 4043619863853

Pays d'origine: China

Emballage: Sac polyvalent à fermeture éclair

Détails techniques

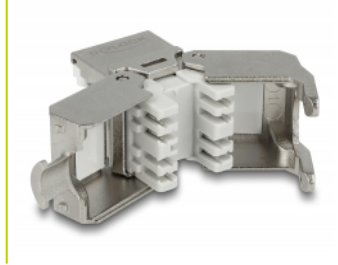
- Connecteurs :
externe : 1 x RJ45 femelle
interne : 1 x bloc LSA
- Capuchons anti-poussière
- Blindé (STP)
- Matériau : zinc moulé
- Compatible avec les exigences Cat.6A de ANSI/TIA 568-C.2
- Brochage TIA-568A/B
- Pour câble solide ou toron jusqu'à 0,573 mm (23 - 26 AWG)
- Pour ports Keystone 19,2 x 14,9 mm
- Dimensions (LxlxH) : env. 37,8 x 16,8 x 22,5 mm

Contenu de l'emballage

- Module Keystone
- Gestionnaire de câbles

- Collier de serrage

Image



General

Suitable for conductor gauge:	23 - 26 AWG
Mounting type:	Module Keystone

Interface

Externe:	1 x RJ45 femelle
Interne:	1 x bloc LSA

Technical characteristics

Category:	Cat.6A
-----------	--------

Physical characteristics

Longueur:	37.8 mm
Width:	16,8 mm
Height:	22,5 mm