

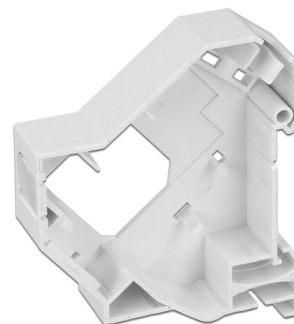
Delock Montage Keystone pour rail DIN 180°

Description

Ce support Keystone de Delock peut être monté sur des rails DIN. Avec ses dimensions normalisées, il convient au montage facile par encliquetage d'un module Keystone.

Note

En raison de la conception étroite, seuls des modules Keystone jusqu'à 17,4 mm de large max. peuvent être utilisés.



N° produit 86414

EAN: 4043619864140

Pays d'origine: Taiwan,
Republic of China

Emballage: Sac
polyvalent à fermeture
éclair

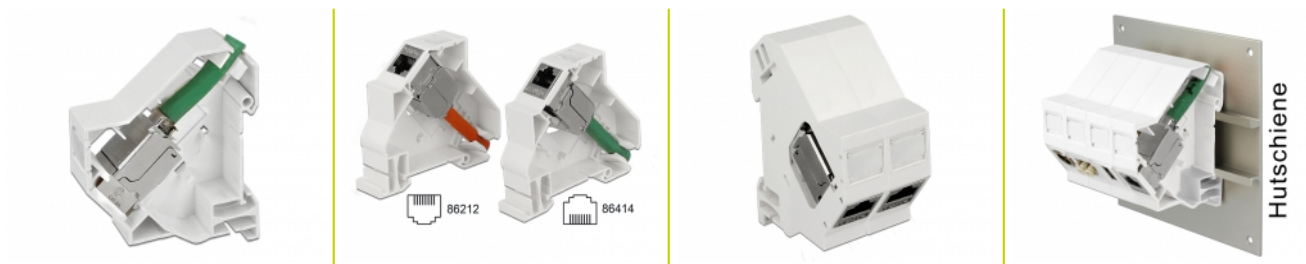
Détails techniques

- Un port Keystone 19,2 x 14,9 mm
- Montage pour rail DIN 35 mm
- Empilable
- Plaque signalétique intégrée
- Couleur : blanc
- Dimensions (LxlxH) : 78,5 x 65,0 x 18,0 mm

Contenu de l'emballage

- Montage Keystone
- Collier de serrage

Image



General

Mounting type:	DIN rail
----------------	----------

Physical characteristics

Boîtier couleur:	blanc
Matériau du boîtier :	Plastique
Depth:	65,0 mm
Width:	18,0 mm
Height:	78.5 mm