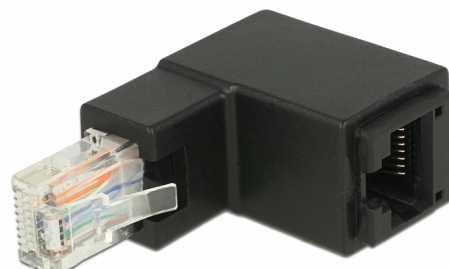


Delock Adaptateur RJ45 mâle angulé > RJ45 femelle Cat.6 UTP

Description

Avec cet adaptateur de Delock, le RJ45 femelle d'un appareil peut être orienté de 90°. Il est donc plus facile de connecter un câble de réseau dans des endroits difficiles d'accès.



N° produit 86424

EAN: 4043619864249

Pays d'origine: China

Emballage: Sac polyvalent à fermeture éclair

Détails techniques

- Connecteurs :
 - 1 x RJ45 mâle coudé >
 - 1 x RJ45 femelle
- Connecté 1:1
- Spécification Cat.6
- Non blindé (UTP)
- Contacts plaqués or
- Dimensions (LxIxH) : env. 50,0 x 33,0 x 18,5 mm

Configuration système requise

- Un port RJ45 libre

Contenu de l'emballage

- Adaptateur RJ45

Interface

| | |
|---------------|------------------|
| Connecteur 1: | 1 x RJ45 femelle |
| Connecteur 2: | 1 x RJ45 mâle |

Technical characteristics

| | |
|-----------|-------|
| Category: | Cat.6 |
|-----------|-------|

Physical characteristics

| | |
|-----------|---------|
| Longueur: | 50 mm |
| Width: | 33 mm |
| Height: | 18,5 mm |