

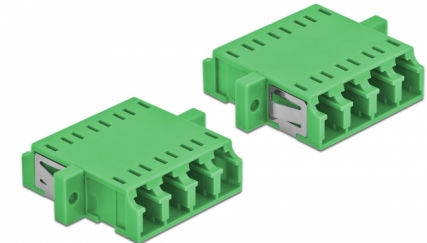
# Delock LWL Kupplung LC Quad Buchse zu LC Quad Buchse Singlemode 2 Stück grün

## Beschreibung

Mit dieser LC Quad Kupplung von Delock können LWL Stecker einfach miteinander verbunden werden. Die Kupplung ermöglicht somit eine direkte Verbindung mit der Glasfaserleitung und ist zur einfachen Montage in LWL Anschlussdosen, Verteilern und Patchfeldern geeignet.

### Schutz durch Staubabdeckung

Die Kupplung ist mit einer entsprechenden Kappe versehen, um die Hülse vor Staub zu schützen und sauber zu halten.



2 x

**Artikel-Nr. 86539**

EAN: 4043619865390

Ursprungsland: China

Verpackung: Poly Bag

## Technische Daten

- Anschlüsse:
  - 1 x LC Quad Buchse >
  - 1 x LC Quad Buchse
- Für Singlemode Faser
- Keramikhülse
- Mit Staubschutzabdeckung
- Befestigung über Metallhalterung oder Schrauben
- 2 x Befestigungslöcher
- Befestigungsl Lochdurchmesser: 2,3 mm
- Lochabstand: ca. 30,7 mm
- Gehäuseausschnitt (BxH): ca. 26,6 x 9,5 mm
- Betriebstemperatur: -20 °C ~ 70 °C
- Material: Kunststoff
- Farbe: grün
- Maße (LxBxH): ca. 29,2 x 25,6 x 9,3 mm

## Systemvoraussetzungen

- Ein freier LC Quad Stecker

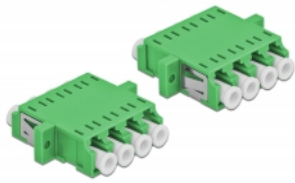
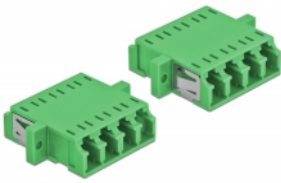
---

## Packungsinhalt

- 2 x LC Quad Kupplung

---

## Abbildungen



## Schnittstelle

|              |                    |
|--------------|--------------------|
| Anschluss 1: | 1 x LC Quad Buchse |
| Anschluss 2: | 1 x LC Quad Buchse |

## Technische Eigenschaften

|                     |                |
|---------------------|----------------|
| Betriebstemperatur: | -20 °C ~ 70 °C |
|---------------------|----------------|

## Physikalische Eigenschaften

|           |            |
|-----------|------------|
| Material: | Kunststoff |
| Länge:    | 29,2 mm    |
| Breite:   | 25,6 mm    |
| Höhe:     | 9,3 mm     |
| Farbe:    | grün       |