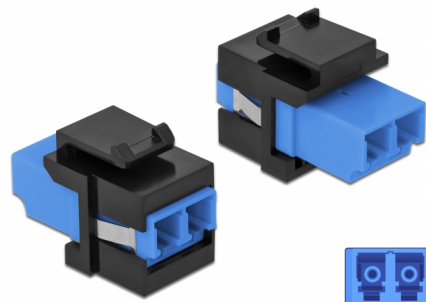


# Delock Module Keystone LC Duplex femelle à LC Duplex femelle bleu / noir

## Description

Ce module Delock peut être utilisé pour étendre des câbles à fibre optique. Avec ses dimensions normalisées, il peut être utilisé pour un montage facile par encliquetage, notamment dans un panneau de brassage Keystone, une plaque frontale ou un boîtier à montage en surface.



**N° produit 86718**

EAN: 4043619867189

Pays d'origine: China

Emballage: Sac polyvalent à fermeture éclair

## Détails techniques

- Connecteurs :
  - 1 x LC Duplex femelle >
  - 1 x LC Duplex femelle
- Couleur : bleu
- Pour fibre mode unique
- Perte d'insertion < 0,2 dB
- Couvercles à poussière
- Pour ports Keystone 19,2 x 14,9 mm
- Boîtier couleur: noir
- Dimensions (LxIxH) : env. 29,2 x 16,5 x 21,9 mm

## Configuration système requise

- Un port LC Duplex mâle libre

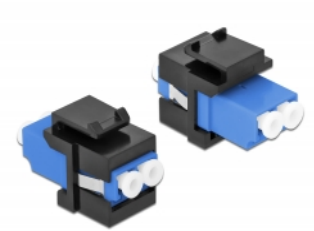
---

## Contenu de l'emballage

- Module Keystone

---

## Image



## General

Mounting type:	Module Keystone
----------------	-----------------

## Interface

Connecteur 1:	1 x LC Duplex
Connecteur 2:	1 x LC Duplex

## Physical characteristics

Boitier couleur:	noir
Longueur:	29.2 mm
Width:	16,5 mm
Height:	21,9 mm
Couleur:	bleu