

# Delock Osłona Keystone czarny do złączy optycznych

## Opis

Osłona Delock nadaje się do montowania złączy. Dzięki ustandaryzowanym wymiarom, może być on używany do łatwego montażu poprzez zatrzaśnięcie, np. w patch panelu, na płycie przedniej lub w natynkowej puszcze montażowej.



10 x

### Numer artykułu 86806

EAN: 4043619868063

Kraj pochodzenia: China

Opakowanie: Torba na zamek błyskawiczny

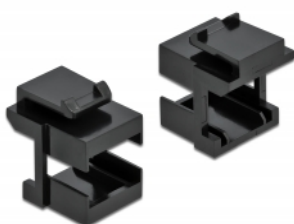
## Szczegóły techniczne

- Dla portów keystone z 19,2 x 14,9 mm
- Dla złączy optycznych
- Kolor: czarny
- Wymiary (DxSxW): ok. 19,0 x 16,5 x 21,9 mm

## Zawartość opakowania

- 10 x osłona Keystone

## Zdjęcia



Beispiel

## General

|                |                |
|----------------|----------------|
| Mounting type: | Moduł keystone |
|----------------|----------------|

## Physical characteristics

|                |         |
|----------------|---------|
| Obudowa kolor: | czarny  |
| Długość:       | 19 mm   |
| Width:         | 16,5 mm |
| Height:        | 21,9 mm |