

Delock Módulo Keystone SC Simplex hembra a SC Simplex hembra con interruptor de protección láser en el interior

Descripción

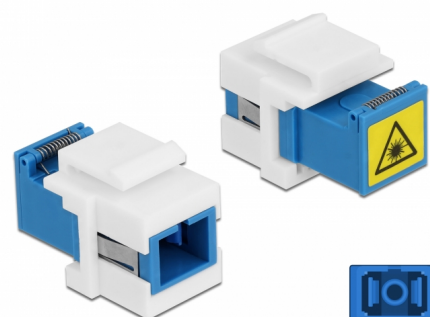
Este módulo Keystone con acoplador SC Simplex de Delock se puede usar para conectar dos conectores macho de fibra óptica entre sí. Es adecuado para el montaje en, por ejemplo, paneles de parcheo Keystone, placas frontales o cajas de montaje en superficie.

Protección contra la radiación láser

El interruptor integrado en el acoplamiento asegura la protección contra la radiación láser.

Protección por cubierta antipolvo

El acoplamiento está equipado con una tapa adecuada para proteger la manga del polvo y mantenerla limpia.



Número de elemento 86832

EAN: 4043619868322

Pais de origen: China

Paquete: Bolsa de plástico con cremallera

Detalles técnicos

- Conectores:
 - 1 x SC sencillo hembra >
 - 1 x SC sencillo hembra
- Para fibra monomodo
- Manga de cerámica
- Con una tapa de protección láser y una tapa de protección contra el polvo
- Para puertos de conexiones con 20 x 15 mm
- Temperatura de funcionamiento: -40 °C ~ 85 °C
- Material: plástico
- Color: azul / blanco
- Dimensiones (LxAxAL): aprox. 32 x 20 x 15 mm

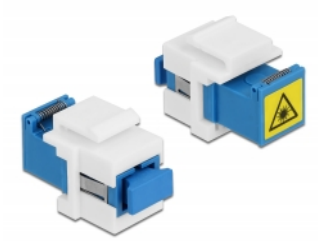
Requisitos del sistema

- Puerto macho SC Simplex disponible

Contenido del paquete

- Módulo de conexiones

Image



Interface

Conector 1:	1 x SC Simplex hembra
Conector 2 :	1 x SC Simplex hembra

Technical characteristics

Temperatura de funcionamiento:	-40 °C ~ 85 °C
--------------------------------	----------------

Physical characteristics

Material:	Plástico
Longitud:	32 mm
Width:	20 mm
Height:	15 mm
Color:	azul / blanco