

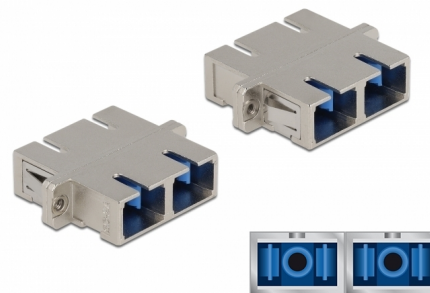
Delock Złącze optyczne światłowodowe SC Duplex żeńskie do SC Duplex żeńskie jednomodowe metal

Opis

Sprzęg SC Duplex Delock pozwala na łączenie dwu optycznych złączy męskich. Sprzęg pozwala na bezpośrednie połączenie do światłowodu i nadaje się do montowania na optycznych skrzynkach krosowniczych.

Ochrona przed pyłem

Sprzęg ma zatyczkę chroniącą tuleję przed pyłem.



Numer artykułu 86873

EAN: 4043619868735

Kraj pochodzenia: China

Opakowanie: Torba na zamek błyskawiczny

Szczegóły techniczne

- Złącze:
 - 1 x SC Duplex żeńskie >
 - 1 x SC Duplex żeńskie
- Dla światłowodów Jednomodowych
- Tuleja ceramiczna
- Z osłoną przeciwkurzową
- Montaż uchwytemi metalowymi lub na śruby
- 2 x otwory montażowe
- Średnica otworu montażowego: 2,4 mm
- Wysokość otworu na śrubkę: ok. 30,7 mm
- Wycięcie panelu (SxW): ok. 26,6 x 9,5 mm
- Temperatura robocza: -20 °C ~ 70 °C
- Materiał: metal
- Wymiary (DxSxW): ok. 34,7 x 27,5 x 9,3 mm

Wymagania systemowe

- Wolne gniazdo męskie SC Duplex
-

Zawartość opakowania

- złącza SC Duplex
-

Zdjęcia



Interface

Złącze 1:	1 x SC Duplex żeńskie
Złącze 2:	1 x SC Duplex żeńskie

Technical characteristics

Temperatura robocza:	-20 °C ~ 70 °C
----------------------	----------------

Physical characteristics

Materiał:	metal
Długość:	34,7 mm
Width:	27,5 mm
Height:	9,3 mm