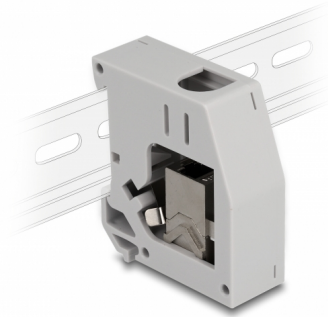


Delock Adaptateur de rail DIN avec module Keystone RJ45 femelle à RJ45 femelle, Cat.6A

Description

Cet adaptateur de Delock contient un module Keystone avec un RJ45 femelle qui peut être utilisé pour connecter un câble de réseau. En même temps, l'adaptateur peut être fixé à un rail DIN large de 35 mm pour, par exemple, l'installation dans une armoire de réseau. L'adaptateur est également muni d'un petit champ d'étiquetage individuel pouvant aussi recevoir divers symboles.



N° produit 86959

EAN: 4043619869596

Pays d'origine: China

Emballage: Sac polyvalent à fermeture éclair

Détails techniques

- Connecteurs :
 - 1 x RJ45 femelle >
 - 1 x RJ45 femelle
- Spécification Cat.6A
- Blindé (STP)
- Montage sur rail DIN : 35 mm
- Empilable
- Avec champ d'étiquetage
- Température de fonctionnement : -10 °C ~ 60 °C
- Matériaux : plastique, zinc moulé
- Couleur : gris
- Dimensions (LxlxH) : env. 60,5 x 56,3 x 21,6 mm

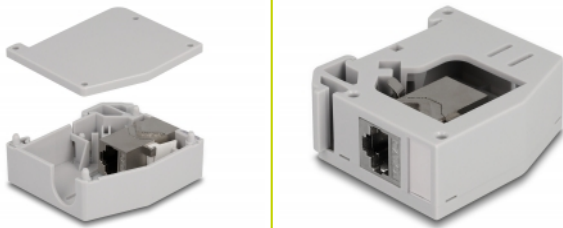
Configuration système requise

- 35 mm rail DIN

Contenu de l'emballage

- Adaptateur de rail DIN avec module Keystone

Image



General

Mounting type:	DIN rail 35 mm
Spécifications techniques:	Cat. 6A

Interface

Connecteur 1:	1 x RJ45 femelle
Connecteur 2:	1 x RJ45 femelle

Technical characteristics

Température de fonctionnement :	-10 °C ~ 60 °C
---------------------------------	----------------

Physical characteristics

Matériaux:	plastique, zinc moulé
Longueur:	60,5 mm
Width:	56,3 mm
Height:	21,6 mm