

Delock Przejściówka na szynę DIN z modułem Keystone RJ45 żeński do żeńskiego RJ45, Cat.6A

Opis

Przejściówka Delock zawiera odpowiedni moduł Keystone z gniazdem RJ45, które można wykorzystać do podłączenia kabla sieciowego. Jednocześnie, przejściówka może być zamocowana na szynie DIN 35 mm co umożliwi np. instalację w szafie sieciowej. Przejściówka ma również niewielkie pole na oznaczenia i może zostać indywidualnie oznaczona różnymi symbolami.



Numer artykułu 86959

EAN: 4043619869596

Kraj pochodzenia: China

Opakowanie: Torba na zamek błyskawiczny

Szczegóły techniczne

- Złącze:
 - 1 x RJ45 żeńskie >
 - 1 x RJ45 żeńskie
- Specyfikacja Cat.6A
- Ekranowana (STP)
- Montaż na szynie DIN 35 mm
- Układany w stos
- Z polem na oznaczenia
- Temperatura robocza: -10 °C ~ 60 °C
- Materiał: tworzywo sztuczne, odlew cynkowy
- Kolor: szary
- Wymiary (DxSxW): ok. 60,5 x 56,3 x 21,6 mm

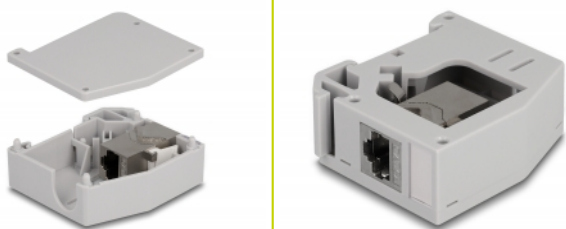
Wymagania systemowe

- 35 mm szyny DIN

Zawartość opakowania

- Przejściówka na szynę DIN z modulem Keystone

Zdjęcia



General

| | |
|----------------|----------------|
| Mounting type: | DIN rail 35 mm |
| Specyfikacja : | Cat. 6A |

Interface

| | |
|-----------|------------------|
| Złącze 1: | 1 x RJ45 żeńskie |
| Złącze 2: | 1 x RJ45 żeńskie |

Technical characteristics

| | |
|----------------------|----------------|
| Temperatura robocza: | -10 °C ~ 60 °C |
|----------------------|----------------|

Physical characteristics

| | |
|-----------|----------------------------------|
| Materiał: | tworzywo sztuczne, odlew cynkowy |
| Długość: | 60,5 mm |
| Width: | 56,3 mm |
| Height: | 21,6 mm |