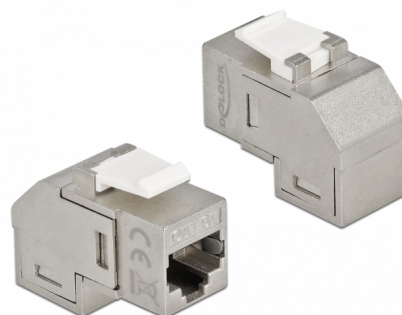


# Delock Moduł Keystone z gniazdem RJ45 do gniazdo RJ45 Cat.6A kątowny 90°

## Opis

Ten moduł firmy Delock można używać w celu rozbudowy okablowania sieciowego. Dzięki ustandaryzowanym wymiarom, może być on używany do łatwego montażu poprzez zatrzaśnięcie, np. w patch panelu, na płycie przedniej lub w natynkowej puszcze montażowej.



### Numer artykułu 86997

EAN: 4043619869978

Kraj pochodzenia: China

Opakowanie: Torba na zamek błyskawiczny

## Szczegóły techniczne

- Złącze:
  - 1 x RJ45 żeńskie >
  - 1 x RJ45 żeńskie kątowny 90°
- Specyfikacja Cat.6A
- Ekranowana (STP)
- Połączone styki
- Dla portów keystone z 19,2 x 14,9 mm
- Temperatura robocza: -40 °C ~ 70 °C
- Materiał: odlew cynkowy
- Kolor: srebrny / biały
- Wymiary (DxSxW): ok. 33,8 x 19,4 x 16,7 mm

## Wymagania systemowe

- Wolne gniazdo męskie RJ45

---

## Zawartość opakowania

- Moduł keystone

---

## Zdjęcia



## General

Specyfikacja :	Cat. 6A
Style:	angled 90°

## Interface

Złącze 1:	1 x RJ45 żeńskie
Złącze 2:	1 x RJ45 żeńskie

## Technical characteristics

Temperatura robocza:	-40 °C ~ 70 °C
----------------------	----------------

## Physical characteristics

Materiał:	odlew cynkowy
Długość:	33.8 mm
Width:	19,4 mm
Height:	16,7 mm
Kolor:	srebrny / biały