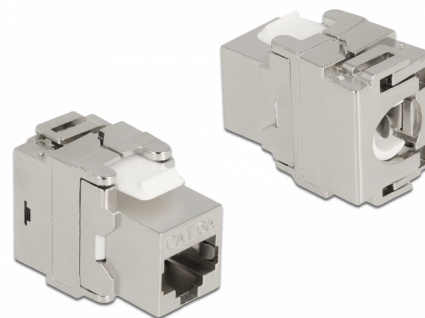


# Delock Moduł Keystone RJ45 żeński do LSA Cat.6A 180°, bez narzędzi, metalowy

## Opis

Moduł Delock może być wykorzystany do podłączenia kabla sieciowego do łatwego montażu na zatrzask różnych puszkach, takich jak krosownice keystone, płytki frotowe bądź skrzynki naścienne.



### Numer artykułu 87036

EAN: 4043619870363

Kraj pochodzenia: China

Opakowanie: Torba na zamek błyskawiczny

## Szczegóły techniczne

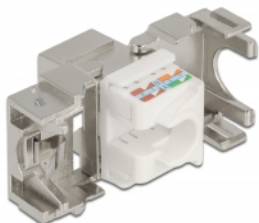
- Złącze:
  - 1 x gniazdo żeńskie RJ45 (8P/8C) >
  - 1 x LSA 180° (beznarzędziowo)
- Specyfikacja Cat.6A
- Ekranowana (STP)
- Zakończenie modułu z wpustem kablowym
- Schemat połączeń TIA-568A/B
- Dla przewodów drutowych lub linkowych (26 - 22 AWG)
- Dla kabli o średnicach 6,0 - 8,5 mm
- Dla portów keystone z 19,2 x 14,9 mm
- Materiał: odlew cynkowy
- Wymiary (DxSxW): ok. 47,4 x 25,0 x 16,9 mm

## Zawartość opakowania

- Moduł keystone
- Menedżer okablowania

- Zakończenie modułu

## Zdjęcia



## General

Specyfikacja :	Cat. 6A
----------------	---------

## Interface

Złącze 1:	1 x RJ45 żeńskie
Złącze 2:	1 x LSA 180° (beznarzędziowo)

## Physical characteristics

Conductor gauge:	26 - 22 AWG
Materiał:	odlew cynkowy
Shielding:	STP
Długość:	47.4 mm
Width:	25,0 mm
Height:	16,9 mm
Średnica kabla:	6,0 - 8,5 mm