

# Delock Spojka RJ45 z LSA na LSA, s odlehčením tahu, Cat.6A, beznástrojová

## Popis

Tuto spojku značky Delock lze používat k připojování, prodlužování nebo opravám kroucených dvoulinek. Robustní kovový kryt zajišťuje bezpečné a dlouhotrvající připojení.

### S odlehčením tahu

Odhlehčení tahu chrání kabely před poškozením nebo oděrem a zamezuje těžkému namáhání v tahu.



Cat.6A

**Číslo produktu 87064**

EAN: 4043619870646

Země původu: China

Balení: Plastová taška se zipem

## Technické detaily

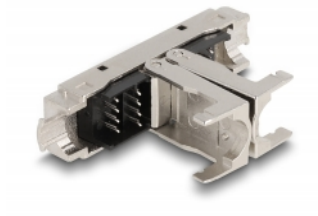
- Konektor:
  - 1 x LSA (bez použití nástrojů)
  - 1 x LSA (bez použití nástrojů)
- Cat.6A specifikace
- TIA-568B pinout
- Pro drát nebo lanko (26 - 22 AWG)
- Pro kabely s průměrem od 6,0 - 9,5 mm
- Materiál: zinkový odlitek
- Rozměry (DxŠxV): cca. 107,0 x 15,9 x 15,4 mm

## Obsah balení

- Spojka RJ45
- 2 x Organizátor kabelů
- 2 x ochran proti namáhání
- 2 x kabelový úvazek

---

## Příslušenství



## General

Specifikace:	Cat. 6A
--------------	---------

## Interface

Konektor 1:	1 x LSA (bez použití nástrojů)
Konektor 2:	1 x LSA (bez použití nástrojů)

## Physical characteristics

Conductor gauge:	26 - 22 AWG
Materiál:	zinkový odlitek
Délka:	107 mm
Width:	15,9 mm
Height:	15,4 mm
Průměr kabelu:	6,0 - 9,5 mm