

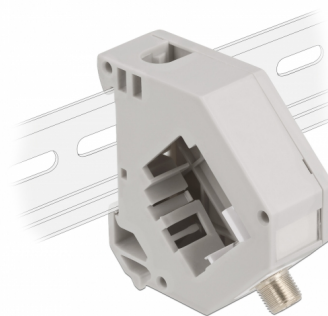
Delock Adaptateur de rail DIN avec Keystone F femelle à F femelle

Description

Cet adaptateur de Delock contient un module Keystone pratique avec un F femelle pouvant être utilisé pour connecter des câbles d'antenne.

Montage sur rail DIN

L'adaptateur peut être fixé à un rail DIN de 35 mm de large. En outre, l'adaptateur a aussi un petit champ d'étiquetage individuel ou fourni avec divers symboles.



N° produit 87160

EAN: 4043619871605

Pays d'origine: China

Emballage: Sac polyvalent à fermeture éclair

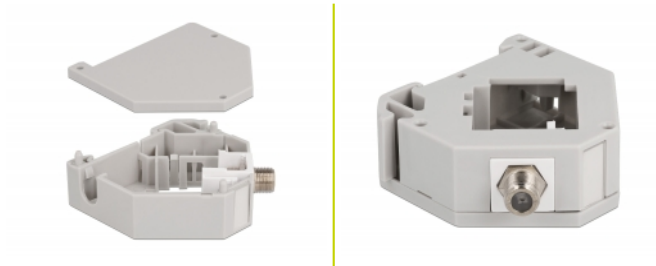
Détails techniques

- Connecteurs :
 - 1 x F femelle >
 - 1 x F femelle
- Montage sur rail DIN : 35 mm
- Empilable
- Avec champ d'étiquetage
- Température de fonctionnement : -40 °C ~ 85 °C
- Matériaux : plastique
- Couleur : gris / blanc
- Dimensions (LxlxH) : env. 60,1 x 59,4 x 21,6 mm

Contenu de l'emballage

- Adaptateur de rail DIN

Image



General

| | |
|----------------|------------------------------|
| Mounting type: | Montage sur rail DIN : 35 mm |
|----------------|------------------------------|

Interface

| | |
|---------------|---------------|
| Connecteur 1: | 1 x F femelle |
| Connecteur 2: | 1 x F femelle |

Technical characteristics

| | |
|---------------------------------|----------------|
| Température de fonctionnement : | -40 °C ~ 85 °C |
|---------------------------------|----------------|

Physical characteristics

| | |
|------------|--------------|
| Matériaux: | Plastique |
| Longueur: | 60,1 mm |
| Width: | 59,4 mm |
| Height: | 21,6 mm |
| Couleur: | gris / blanc |