

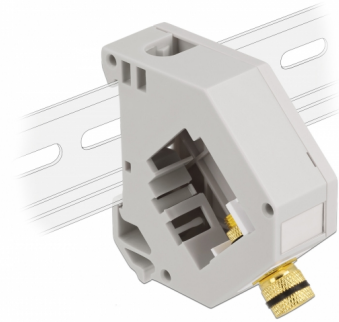
Delock Hutschienenadapter mit Keystone Polklemme zu Polklemme

Beschreibung

Dieser Adapter von Delock enthält ein passendes Keystone Modul mit einer Polklemme, die zum Anschluss von Lautsprecher Kabeln und zur Kupplung von Bananensteckern verwendet werden kann.

Hutschienenbefestigung

Der Adapter kann an einer 35 mm breiten Hutschiene befestigt werden. Zudem besitzt der Adapter auch ein kleines Beschriftungsfeld, welches individuell beschriftet oder mit verschiedenen Symbolen versehen werden kann.



Artikel-Nr. 87162

EAN: 4043619871629

Ursprungsland: China

Verpackung:
Wiederverschließbare
Tüte

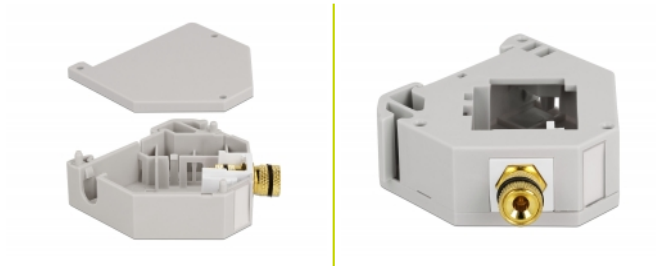
Technische Daten

- Anschlüsse:
 - 1 x Polklemme >
 - 1 x Polklemme
- Hutschienenbefestigung: 35 mm
- Anreihbar
- Mit Beschriftungsfeld
- Betriebstemperatur: -40 °C ~ 85 °C
- Material: Kunststoff
- Farbe: grau / weiß
- Maße (LxBxH): ca. 60,1 x 59,4 x 21,6 mm

Packungsinhalt

- Hutschienenadapter

Abbildungen



Allgemein

| | |
|-------------|-------------------------------|
| Montageart: | Hutschienenbefestigung: 35 mm |
|-------------|-------------------------------|

Schnittstelle

| | |
|--------------|---------------|
| Anschluss 1: | 1 x Polklemme |
| Anschluss 2: | 1 x Polklemme |

Technische Eigenschaften

| | |
|---------------------|----------------|
| Betriebstemperatur: | -40 °C ~ 85 °C |
|---------------------|----------------|

Physikalische Eigenschaften

| | |
|-----------|-------------|
| Material: | Kunststoff |
| Länge: | 60,1 mm |
| Breite: | 59,4 mm |
| Höhe: | 21,6 mm |
| Farbe: | grau / weiß |