

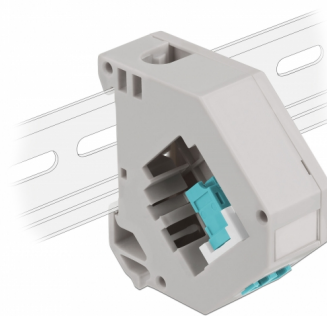
# Delock Adapter na szynę DIN z przejściówką Keystone LC Duplex – LC Duplex, morski

## Opis

Przejściówka Delock zawiera odpowiedni moduł Keystone z gniazdem LC Duplex, które można wykorzystać do podłączenia kabla światłowodowego.

### Montaż na szynie DIN

Adapter można przymocować do szyny DIN 35 mm. Ponadto, przejściówka ma również niewielkie pole na oznaczenia i może zostać indywidualnie oznaczona różnymi symbolami.



### Numer artykułu 87194

EAN: 4043619871940

Kraj pochodzenia: China

Opakowanie: Torba na zamek błyskawiczny

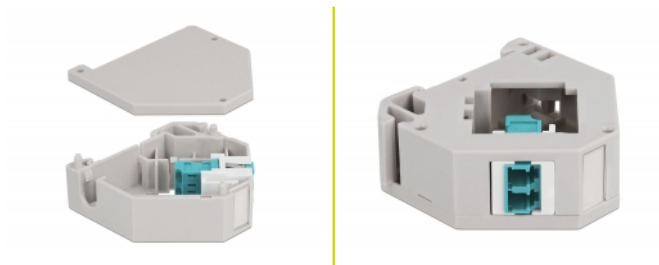
## Szczegóły techniczne

- Złącze:
  - 1 x LC Duplex żeński >
  - 1 x LC Duplex żeński
- Montaż na szynie DIN 35 mm
- Układany w stos
- Z polem na oznaczenia
- Temperatura robocza: -40 °C ~ 85 °C
- Materiał: tworzywo sztuczne
- Kolor: szary / biały / morski
- Wymiary (DxSxW): ok. 60,1 x 59,4 x 21,6 mm

## Zawartość opakowania

- Adapter do szyny DIN

## Zdjęcia



## General

Mounting type:	Montaż na szynie DIN 35 mm
----------------	----------------------------

## Interface

Złącze 1:	1 x LC Duplex żeński
Złącze 2:	1 x LC Duplex żeński

## Technical characteristics

Temperatura robocza:	-40 °C ~ 85 °C
----------------------	----------------

## Physical characteristics

Materiał:	Plastik
Długość:	60,1 mm
Width:	59,4 mm
Height:	21,6 mm
Kolor:	szary / biały / morski