

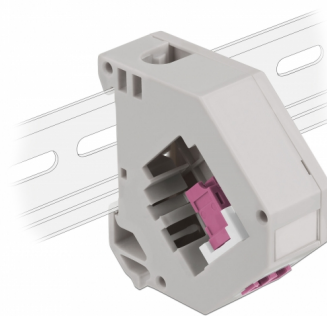
Delock Adapter na szynę DIN z przejściówką Keystone LC Duplex – LC Duplex, fioletowy

Opis

Przejściówka Delock zawiera odpowiedni moduł Keystone z gniazdem LC Duplex, które można wykorzystać do podłączenia kabla światłowodowego.

Montaż na szynie DIN

Adapter można przymocować do szyny DIN 35 mm. Ponadto, przejściówka ma również niewielkie pole na oznaczenia i może zostać indywidualnie oznaczona różnymi symbolami.



Numer artykułu 87195

EAN: 4043619871957

Kraj pochodzenia: China

Opakowanie: Torba na zamek błyskawiczny

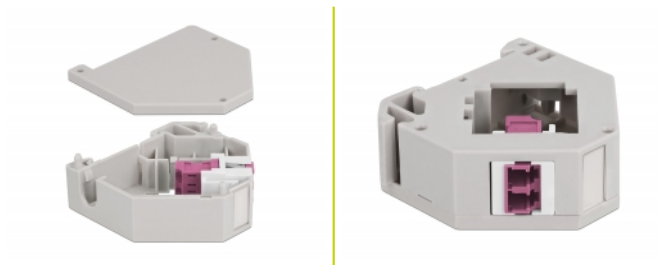
Szczegóły techniczne

- Złącze:
 - 1 x LC Duplex żeński >
 - 1 x LC Duplex żeński
- Montaż na szynie DIN 35 mm
- Układany w stos
- Z polem na oznaczenia
- Temperatura robocza: -40 °C ~ 85 °C
- Materiał: tworzywo sztuczne
- Kolor: szary / biały / fioletowy
- Wymiary (DxSxW): ok. 60,1 x 59,4 x 21,6 mm

Zawartość opakowania

- Adapter do szyny DIN

Zdjęcia



General

| | |
|----------------|----------------------------|
| Mounting type: | Montaż na szynie DIN 35 mm |
|----------------|----------------------------|

Interface

| | |
|-----------|----------------------|
| Złącze 1: | 1 x LC Duplex żeński |
| Złącze 2: | 1 x LC Duplex żeński |

Technical characteristics

| | |
|----------------------|----------------|
| Temperatura robocza: | -40 °C ~ 85 °C |
|----------------------|----------------|

Physical characteristics

| | |
|-----------|---------------------------|
| Materiał: | Plastik |
| Długość: | 60,1 mm |
| Width: | 59,4 mm |
| Height: | 21,6 mm |
| Kolor: | szary / biały / fioletowy |