

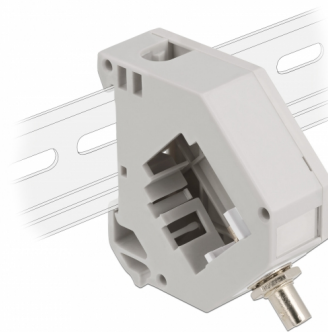
Delock Adaptador de carril DIN con Keystone ST Simplex hembra a ST Simplex hembra color

Descripción

Este adaptador de Delock contiene un módulo Keystone adecuado con un acoplador ST Simplex que puede utilizarse para conectar cables de fibra óptica.

Montaje en carril DIN

El adaptador puede fijarse a un carril DIN de 35 mm de ancho. Además, el adaptador dispone de un pequeño campo de etiquetas que puede etiquetarse individualmente o con diversos símbolos.



Número de elemento 87196

EAN: 4043619871964

Pais de origen: China

Paquete: Bolsa de plástico con cremallera

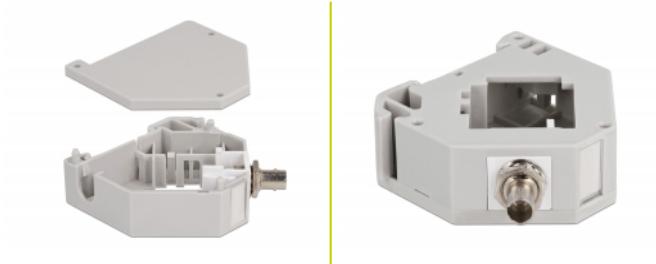
Detalles técnicos

- Conectores:
 - 1 x ST sencillo hembra >
 - 1 x ST sencillo hembra
- Montaje en carril DIN: 35 mm
- Apilable
- Con campo de etiquetado
- Temperatura de funcionamiento: -40 °C ~ 85 °C
- Material: plástico
- Color: gris / blanco
- Dimensiones (LAXANxAL): aprox. 60,1 x 59,4 x 21,6 mm

Contenido del paquete

- Adaptador para carril DIN

Image



General

Mounting type:	Montaje en carril DIN: 35 mm
----------------	------------------------------

Interface

Conector 1:	1 x ST sencillo hembra
Conector 2 :	1 x ST sencillo hembra

Technical characteristics

Temperatura de funcionamiento:	-40 °C ~ 85 °C
--------------------------------	----------------

Physical characteristics

Material:	Plástico
Longitud:	60,1 mm
Width:	59,4 mm
Height:	21,6 mm
Color:	gris / blanco