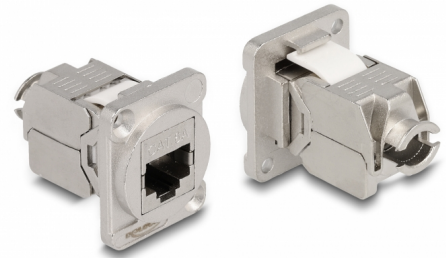


Delock Módulo Type-D RJ45 Cat.6A hembra a LSA hembra

Descripción

Este módulo de Delock puede montarse, por ejemplo, en paneles o carcasas con aberturas Type-D para conectores XLR.

Esto lo hace ideal para integrar equipos digitales en sistemas de audio profesionales.



Número de elemento 87818

EAN: 4043619878185

Pais de origen: China

Paquete: Bolsa de plástico con cremallera

Detalles técnicos

- Conectores:
 - externo: 1 x RJ45 hembra
 - interno: 1 x LSA hembra
- Material: fundido a presión de cinc
- Color: negro
- Para conexiones Type-D con 31 x 25 mm
- Calado del panel (diámetro): aprox. 24 mm
- Dos orificios de montaje para la fijación con tornillos
- Dimensiones (LxANxAL): aprox. 38 x 31 x 25 mm

Contenido del paquete

- Módulo Type-D

Image



General

Mounting type:	D-Type
----------------	--------

Interface

Conector 1:	1 x RJ45 hembra
Conector 2 :	1 x LSA 180° (sin herramientas)

Physical characteristics

Diameter:	24 mm
Longitud:	38 mm
Width:	31 mm
Height:	25 mm
Color:	negro