

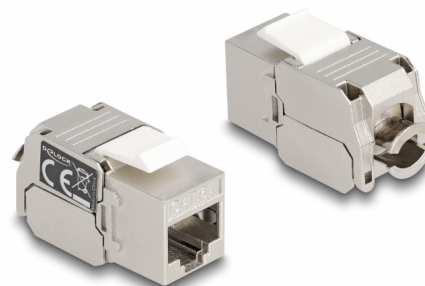
# Delock Módulo Keystone RJ45 hembra a LSA Cat.6A con LED

## Descripción

Este módulo de Delock se puede utilizar para conectar un cable de red y es apto para un fácil montaje a presión en diversos soportes, como paneles de conexión Keystone, placas frontales o cajas de montaje en superficie.

### Con LED

El módulo Keystone lleva integrado un LED con el fin de facilitar la localización del módulo en un panel de conexiones mediante un comprobador de cables. En función del comprobador de cables, el LED se ilumina en verde o rojo.



### Número de elemento 87856

EAN: 4043619878567

Pais de origen: China

Paquete: Bolsa de plástico con cremallera

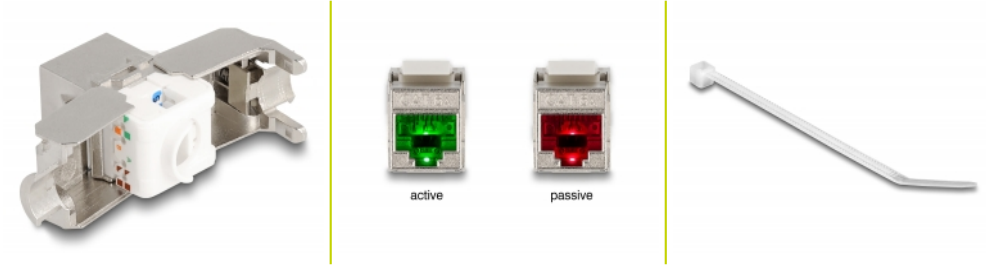
## Detalles técnicos

- Conectores:
  - 1 x RJ45 hembra (8P/8C) >
  - 1 x LSA 180° (sin herramientas)
- Especificación Cat.6A
- Indicador LED: verde (activa) / rojo (pasiva)
- Apantallado (STP)
- Disposición de contactos TIA-568A/B
- Para cable sólido o trenzado (24 - 22 AWG)
- Para puertos de conexiones con 19,2 x 14,9 mm
- Material: fundido a presión de cinc / plástico
- Color: plata / blanco
- Dimensiones (LxANxAL): aprox. 38 x 20 x 16 mm

## Contenido del paquete

- Módulo de conexiones
- Brida

## Image



### General

Suitable for conductor gauge:	24 - 22 AWG
Especificación técnica:	Cat. 6A

### Interface

Conector 1:	1 x RJ45 hembra
Conector 2 :	1 x LSA 180° (sin herramientas)

### Physical characteristics

Material:	fundido a presión de cinc / plástico
Shielding:	STP
Longitud:	38 mm
Width:	20 mm
Height:	16 mm
Color:	plata / blanco