

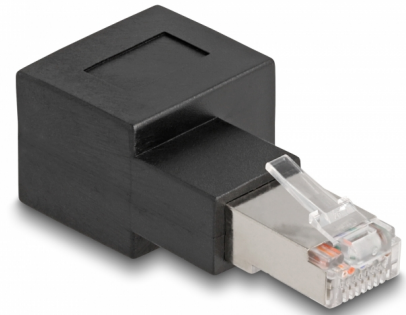
Delock Adaptateur RJ45 mâle à RJ45 femelle Adapter Cat.6A 90° angulé vers la droite

Description

Avec cet adaptateur de Delock, le RJ45 femelle d'un appareil peut être orienté de 90°. Il rend plus facile la connexion d'un câble dans des endroits difficiles d'accès et évite d'endommager la prise ou le câble en raison de la courbure.

Application multifonctionnelle

L'adaptateur RJ45 peut être utilisé, par exemple, dans des armoires de réseau, des panneaux de distribution, des serveurs ou des interrupteurs.



N° produit 87864

EAN: 4043619878642

Pays d'origine: China

Emballage: Sac polyvalent à fermeture éclair

Détails techniques

- Connecteurs :
 - 1 x RJ45 mâle angulée à droite
 - 1 x RJ45 femelle
- Connecté 1:1
- Spécification Cat.6A
- Contacts plaqués or
- Dimensions (LxIxH) : env. 54,3 x 25,0 x 19,2 mm

Configuration système requise

- Un port RJ45 libre

Contenu de l'emballage

- Adaptateur RJ45

Image



General

Spécifications techniques:	Cat. 6A
----------------------------	---------

Interface

Connecteur 1:	1 x RJ45 mâle angulée à droite
Connecteur 2:	1 x RJ45 femelle

Physical characteristics

Longueur:	54,3 mm
Width:	22,3 mm
Height:	19,2 mm