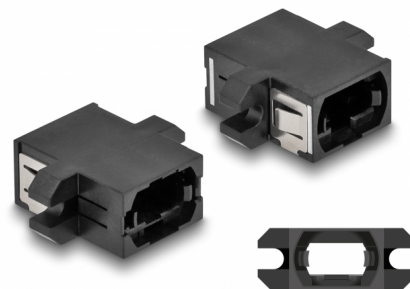


Delock Coupleur de fibre optique MPO femelle à MPO femelle, noir

Description

Avec ce couplage MPO de Delock, deux connecteurs MPO mâles peut être facilement connectés l'un à l'autre. Le couplage permet une connexion directe avec des câbles de fibre optique MPO, et il est approprié pour le montage simple dans des boîtiers de connexion de fibre optique, des armoires, des cassettes HD et des tableaux de distribution.



Protection avec un capot contre la poussière

Le coupleur est muni d'un capot adapté pour protéger le manchon contre la poussière et le garder propre.

N° produit 87932

EAN: 4043619879328

Pays d'origine: China

Emballage: Sac polyvalent à fermeture éclair

Détails techniques

- Connecteurs :
 - 1 x MPO femelle
 - 1 x MPO femelle
- Emboîtement haut-bas
- Avec couvercle anti-poussière
- Montage via des rétenteurs métalliques ou des vis
- 2 orifices de montage
- Diamètre d'orifice de montage : env. 4 mm
- Pas du trou de vis : env. 20 mm
- Découpe du panneau (LxH) : env. 14,8 x 9,8 mm
- Température de fonctionnement : -40 °C ~ 85 °C
- Couleur : noir
- Matériaux : plastique
- Dimensions (LxlxH) : env. 25,0 x 19,8 x 9,8 mm

Configuration système requise

- Un port MPO mâle libre
-

Contenu de l'emballage

- Coupleurs MPO
-

Image



Interface

Connecteur 1:	1 x MPO femelle
Connecteur 2:	1 x MPO femelle

Technical characteristics

Température de fonctionnement :	-40 °C ~ 85 °C
---------------------------------	----------------

Physical characteristics

Matériaux:	Plastique
Longueur:	25,0 mm
Width:	19,8 mm
Height:	9,8 mm
Couleur:	noir