

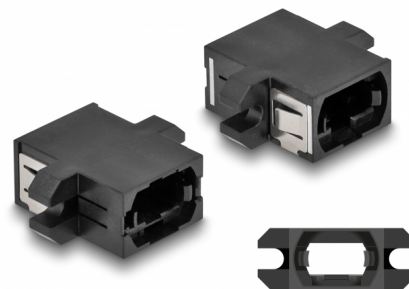
Delock Adapter światłowodowy MPO żeński na MPO żeński, czarny

Opis

Adapter MPO firmy Delock pozwala na łatwe łączenie ze sobą dwóch złącz męskich MPO. Adapter umożliwia bezpośrednie łączenie kabli światłowodowych MPO i jest odpowiedni do łatwego montażu w światłowodowych skrzynkach połączeniowych, szafkach, kasetach HD i w panelach krosowych.

Osłona przed pyłem

Sprzęg ma zatyczkę chroniącą tuleję przed pyłem.



Numer artykułu 87932

EAN: 4043619879328

Kraj pochodzenia: China

Opakowanie: Torba na zamek błyskawiczny

Szczegóły techniczne

- Złącze:
 - 1 x MPO żeńskie
 - 1 x MPO żeńskie
- Typ key-up do key-down
- Z osłoną przeciwkurzową
- Montaż uchwytyami metalowymi lub na śruby
- 2 x otwory montażowe
- Średnica otworu montażowego: ok. 4 mm
- Wysokość otworu na śrubkę: ok. 20 mm
- Wycięcie panelu (SxW): ok. 14,8 x 9,8 mm
- Temperatura robocza: -40 °C ~ 85 °C
- Kolor: czarny
- Materiał: tworzywo sztuczne
- Wymiary (DxSxW): ok. 25,0 x 19,8 x 9,8 mm

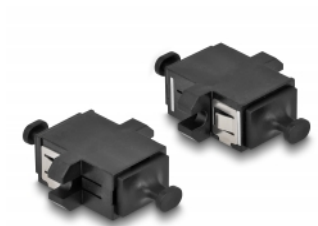
Wymagania systemowe

- Wolne gniazdo męskie MPO
-

Zawartość opakowania

- Złącza MPO
-

Zdjęcia



Interface

Złącze 1:	1 x MPO żeńskie
Złącze 2:	1 x MPO żeńskie

Technical characteristics

Temperatura robocza:	-40 °C ~ 85 °C
----------------------	----------------

Physical characteristics

Materiał:	Plastik
Długość:	25,0 mm
Width:	19,8 mm
Height:	9,8 mm
Kolor:	czarny