

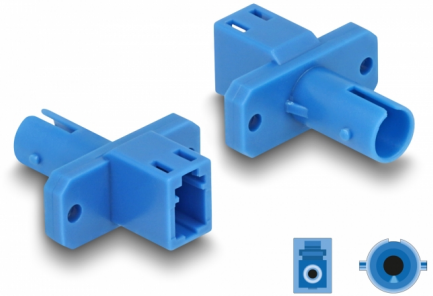
Delock Coupleur hybride de fibre optique LC Simplex femelle à ST Simplex femelle, bleu

Description

Ce couplage hybride LC Simplex à ST Simplex de Delock permet la conversion d'un type de connecteur à l'autre. Cela signifie que les câbles de fibre optique LC et ST peuvent être facilement connectés l'un à l'autre, et qu'ils sont appropriés pour le montage dans des boîtiers de fibre optique, des armoires et des tableaux de distribution.

Protection avec un capot contre la poussière

Le coupleur est muni d'un capot adapté pour protéger le manchon contre la poussière et le garder propre.



N° produit 87938

EAN: 4043619879380

Pays d'origine: China

Emballage: Sac polyvalent à fermeture éclair

Détails techniques

- Connecteurs :
 - 1 x LC Simplex femelle
 - 1 x ST Simplex femelle
- Perte d'insertion < 0,3 dB
- Perte de retour > 50 dB
- Manchon en céramique
- Avec couvercle anti-poussière
- Montage avec vis
- 2 orifices de montage
- Diamètre d'orifice de montage : env. 2,3 mm
- Pas du trou de vis : env. 18 mm
- Température de fonctionnement : -40 °C ~ 80 °C
- Couleur : bleu
- Matériaux : plastique
- Dimensions (LxlxH) : env. 26,0 x 22,0 x 9,3 mm

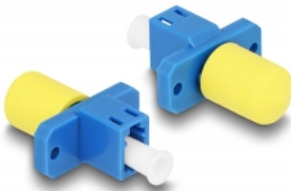
Configuration système requise

- Un port LC Simplex mâle libre
- Un port ST Simplex mâle libre

Contenu de l'emballage

- Raccord de fibre optique

Image



Interface

Connecteur 1:	1 x LC Simplex femelle
Connecteur 2:	1 x ST Simplex femelle

Technical characteristics

Température de fonctionnement :	-40 °C ~ 80 °C
---------------------------------	----------------

Physical characteristics

Matériaux:	Plastique
Longueur:	26,0 mm
Width:	22,0 mm
Height:	9,3 mm
Couleur:	bleu