

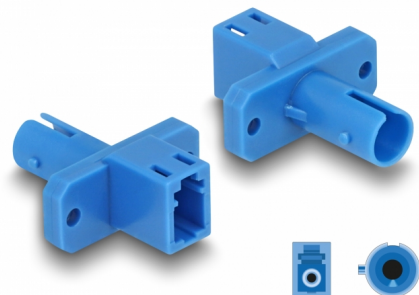
Delock Adapter światłowodowy hybrydowy LC Simplex żeński na ST Simplex żeński, niebieski

Opis

Ten hybrydowy adapter LC Simplex na ST Simplex firmy Delock pozwala na przejście z jednego typu złącza na inne. To oznacza, że można łatwo łączyć ze sobą światłowody LC i ST i są odpowiednie do montażu w światłowodowych skrzynkach połączeniowych, szafkach i panelach krosowych.

Oslona przed pyłem

Sprzęg ma zatyczkę chroniącą tuleję przed pyłem.



Numer artykułu 87938

EAN: 4043619879380

Kraj pochodzenia: China

Opakowanie: Torba na zamek błyskawiczny

Szczegóły techniczne

- Złącze:
 - 1 x LC Simplex żeński
 - 1 x ST Simplex żeński
- Tłumienność < 0,3 dB
- Strata powrotna > 50 dB
- Tuleja ceramiczna
- Z osłoną przeciwkurzową
- Montaż ze śrubami
- 2 x otwory montażowe
- Średnica otworu montażowego: ok. 2,3 mm
- Wysokość otworu na śrubkę: ok. 18 mm
- Temperatura robocza: -40 °C ~ 80 °C
- Kolor: niebieski
- Materiał: tworzywo sztuczne
- Wymiary (DxSxW): ok. 26,0 x 22,0 x 9,3 mm

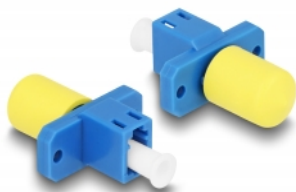
Wymagania systemowe

- Wolne gniazdo męskie LC Simplex
- Wolne gniazdo męskie ST Simplex

Zawartość opakowania

- Złącze optyczne

Zdjęcia



Interface

Złącze 1:	1 x LC Simplex żeński
Złącze 2:	1 x ST Simplex żeński

Technical characteristics

Temperatura robocza:	-40 °C ~ 80 °C
----------------------	----------------

Physical characteristics

Materiał:	Plastik
Długość:	26,0 mm
Width:	22,0 mm
Height:	9,3 mm
Kolor:	niebieski