

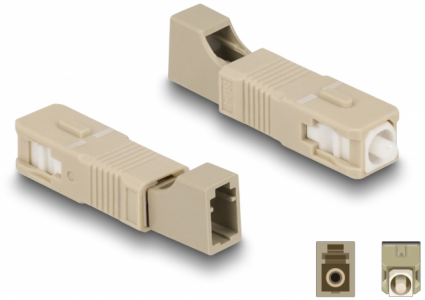
Delock LWL Hybrid Kupplung SC Simplex Stecker zu LC Simplex Buchse beige

Beschreibung

Diese SC Simplex zu LC Simplex Hybrid Kupplung von Delock ermöglicht die Umstellung von einem Steckertyp zum anderen. Somit können SC und LC Glasfaserkabel einfach miteinander verbunden werden.

Schutz durch Staubabdeckung

Die Kupplung ist mit einer entsprechenden Kappe versehen, um die Hülse vor Staub zu schützen und sauber zu halten.



Artikel-Nr. 87942

EAN: 4043619879427

Ursprungsland: China

Verpackung:
Wiederverschließbare
Tüte

Technische Daten

- Anschlüsse:
 - 1 x SC Simplex Stecker
 - 1 x LC Simplex Buchse
- Einfügedämpfung < 0,3 dB
- Rückflussdämpfung > 50 dB
- Keramikhülse
- Mit Staubschutzabdeckung
- Betriebstemperatur: -40 °C ~ 75 °C
- Farbe: beige
- Material: Kunststoff
- Maße (LxBxH): ca. 45,9 x 9,5 x 8,9 mm

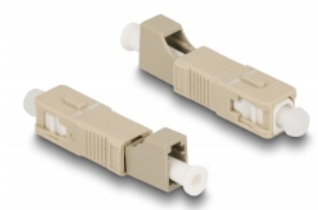
Systemvoraussetzungen

- Eine freie SC Simplex Buchse
- Ein freier LC Simplex Stecker

Packungsinhalt

- LWL Kupplung

Abbildungen



Schnittstelle

Anschluss 1:	1 x SC Simplex Stecker
Anschluss 2:	1 x LC Simplex Stecker

Technische Eigenschaften

Betriebstemperatur:	-40 °C ~ 75 °C
---------------------	----------------

Physikalische Eigenschaften

Material:	Kunststoff
Länge:	45,9 mm
Breite:	9,5 mm
Höhe:	8,9 mm
Farbe:	beige