

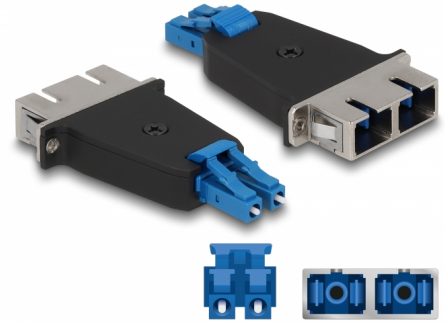
# Delock Coupleur hybride de fibre optique LC Duplex mâle à SC Duplex femelle, bleu

## Description

Ce couplage hybride LC Duplex à SC Duplex de Delock permet la conversion d'un type de connecteur à l'autre. Cela signifie que les câbles de fibre optique LC et SC peuvent être facilement connectés l'un à l'autre, et qu'ils sont appropriés pour le montage dans des boîtiers de fibre optique, des armoires et des tableaux de distribution.

### Protection avec un capot contre la poussière

Le coupleur est muni d'un capot adapté pour protéger le manchon contre la poussière et le garder propre.



**N° produit 87947**

EAN: 4043619879472

Pays d'origine: China

Emballage: Sac polyvalent à fermeture éclair

## Détails techniques

- Connecteurs :
  - 1 x LC Duplex mâle
  - 1 x SC Duplex femelle
- Perte d'insertion < 0,3 dB
- Perte de retour > 60 dB
- Manchon en céramique
- Avec couvercle anti-poussière
- Montage via un support métallique ou avec des vis
- 2 orifices de montage
- Diamètre d'orifice de montage : env. 2,3 mm
- Pas du trou de vis : env. 18 mm
- Température de fonctionnement : -40 °C ~ 80 °C
- Couleur : bleu / noir
- Matières : plastique / métal
- Dimensions (LxlxH) : env. 70,0 x 35,3 x 9,6 mm

## Configuration système requise

- Un port LC Duplex femelle libre
- Un port SC Duplex mâle libre

---

## Contenu de l'emballage

- Raccord de fibre optique
- 2 x vis

---

## Image



## Interface

Connecteur 1:	1 x LC Duplex mâle
Connecteur 2:	1 x SC Duplex femelle

## Technical characteristics

Température de fonctionnement :	-40 °C ~ 80 °C
---------------------------------	----------------

## Physical characteristics

Matériaux:	plastique, métal
Longueur:	70,0 mm
Width:	35,3 mm
Height:	9,6 mm
Couleur:	bleu / noir