

Delock Boitier de distribution de fibre optique FTTH interne pour montage mural, 8 prises, blanc

Description

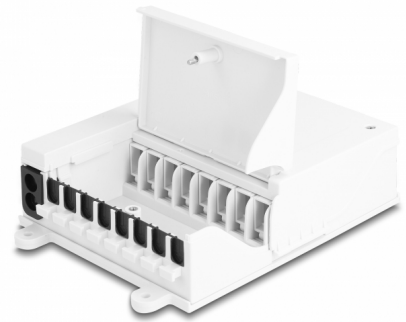
Ce boîtier de distribution de Delock peut être utilisé pour le montage mural et sert de logement de protection pour les câbles optiques et les couplages. Le boîtier de distribution peut recevoir jusqu'à huit couplages SC Simplex ou LC Duplex.

Zone séparée d'épissure et connexion de câble

Le plateau d'épissure intégré permet un cheminement net des fibres individuelles pour la transmission optimale de signaux d'ondes lumineuses. La zone d'épissure et la connexion de câble du boîtier de distribution sont séparées pour éviter les croisements.

Applications diverses

Le boîtier de distribution est utilisé dans les réseaux optiques de télécommunication, réseaux LAN, CATV, FTTH, de même que PON et G-PON.



N° produit 87949

EAN: 4043619879496

Pays d'origine: China

Emballage: Box

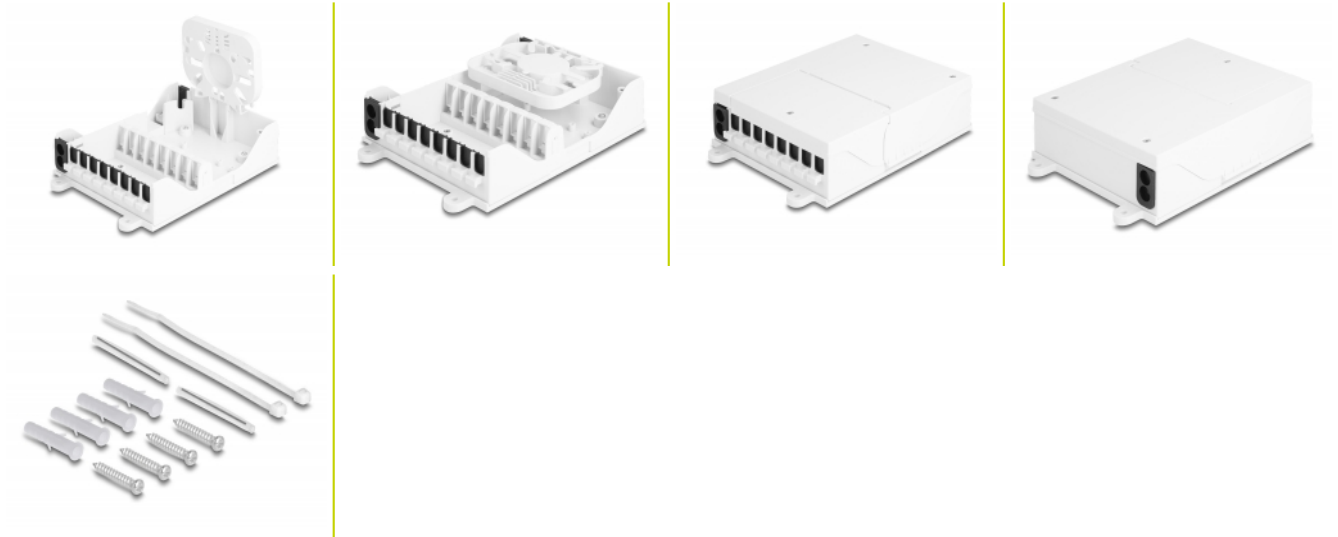
Détails techniques

- Boîtier de distribution de fibre optique pour des applications FTTH
- 8 fentes pour couplage SC Simplex ou LC Duplex
- Montage mural
- Couvercle ouvrable à 90°
- Avec plateau d'épissure
- Entrée de câble avec joint en caoutchouc
- Approprié pour l'intérieur
- Température ambiante : -40 °C ~ 70 °C
- Boîtier couleur: blanc
- Matériau du boîtier : ABS
- Dimensions (LxlxH) : env. 193 x 127 x 46 mm

Contenu de l'emballage

- Boîtier de distribution de fibre optique
- Matériel de montage
- 2 x protection thermorétractables

Image



Technical characteristics

Storage temperature:	-40 °C ~ 70 °C
----------------------	----------------

Physical characteristics

Boîtier couleur:	blanc
Matériau du boîtier :	ABS
Longueur:	193 mm
Width:	127 mm
Height:	46 mm