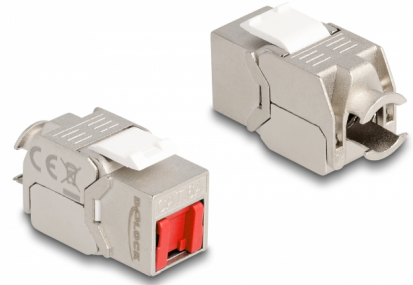


Delock Módulo Keystone RJ45 hembra a LSA Cat.6A sin herramientas con cubierta antipolvo roja

Descripción

Este módulo de Delock se puede utilizar para conectar un cable de red y es apto para un fácil montaje a presión en diversos soportes, como paneles de conexión Keystone, placas frontales o cajas de montaje en superficie.



Número de elemento 87952

EAN: 4043619879526

Pais de origen: China

Paquete: Bolsa de plástico con cremallera

Detalles técnicos

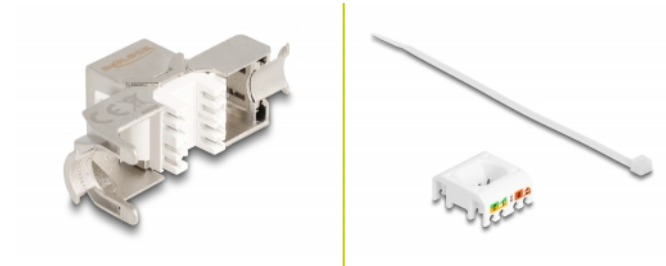
- Conectores:
 - 1 x RJ45 hembra
 - 1 x LSA 180° (sin herramientas)
- Especificación Cat.6A
- Apantallado (STP)
- Cubierta antipolvo roja
- Disposición de contactos TIA-568A/B
- Para cable sólido o trenzado (26 - 22 AWG)
- Para puertos de conexiones con 19,2 x 14,9 mm
- Material: fundido a presión de cinc / plástico
- Color: plata / blanco / rojo
- Dimensiones (LAXANxAL): aprox. 37,8 x 21,8 x 19,6 mm

Requisitos del sistema

- Módulo de conexiones
- Administrador de cables

- Brida

Image



General

Especificación técnica:	Cat. 6A
-------------------------	---------

Interface

Conector 1:	1 x RJ45 hembra
Conector 2 :	1 x LSA 180° (sin herramientas)

Physical characteristics

Conductor gauge:	26 - 22 AWG
Material:	fundido a presión de cinc / plástico
Shielding:	STP
Longitud:	37.8 mm
Width:	21,8 mm
Height:	19,6 mm
Color:	plata / blanco / rojo