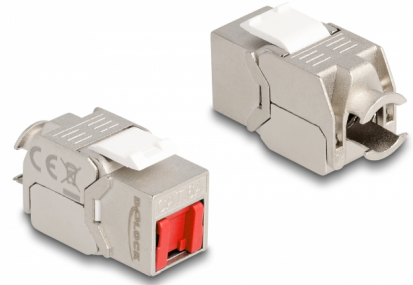


Delock Module Keystone RJ45 femelle vers LSA Cat.6A, sans outil, avec capot anti-poussière rouge

Description

Ce module de Delock peut être utilisé pour connecter un câble de réseau et il est approprié pour le montage à cliquet dans divers supports, comme des panneaux de distribution Keystone, plaque frontale ou boîtier monté en surface.



N° produit 87952

EAN: 4043619879526

Pays d'origine: China

Emballage: Sac polyvalent à fermeture éclair

Détails techniques

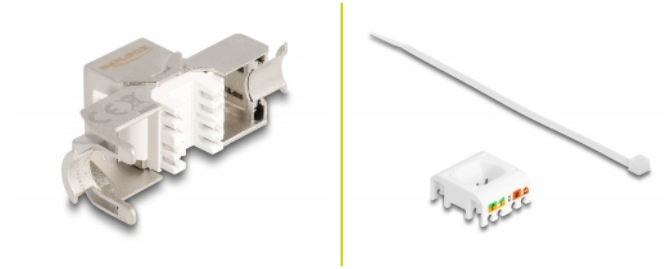
- Connecteurs :
 - 1 x RJ45 femelle
 - 1 x LSA 180° (sans outil)
- Spécification Cat.6A
- Blindé (STP)
- Capot anti-poussière rouge
- Brochage TIA-568A/B
- Pour câble solide ou toron (26 - 22 AWG)
- Pour ports Keystone 19,2 x 14,9 mm
- Matériau : zinc moulé / plastique
- Couleur : argent / blanc / rouge
- Dimensions (LxlxH) : env. 37,8 x 21,8 x 19,6 mm

Configuration système requise

- Module Keystone

- Gestionnaire de câbles
- Collier de serrage

Image



General

Spécifications techniques:	Cat. 6A
----------------------------	---------

Interface

Connecteur 1:	1 x RJ45 femelle
Connecteur 2:	1 x LSA 180° (sans outil)

Physical characteristics

Conductor gauge:	26 - 22 AWG
Matériaux:	zinc moulé / plastique
Shielding:	STP
Longueur:	37.8 mm
Width:	21,8 mm
Height:	19,6 mm
Couleur:	argent / blanc / rouge