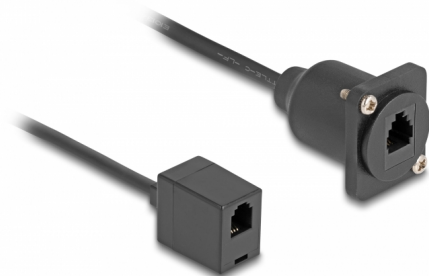


Delock Cable RJ10 tipo-D hembra a hembra negro 30 cm

Descripción

Este cable de Delock se puede utilizar, por ejemplo, para la instalación en un panel o carcasa con abertura de tipo-D. También se puede utilizar para ampliar y conectar, por ejemplo, líneas telefónicas receptoras.



30 cm

Número de elemento 87969

EAN: 4043619879694

Pais de origen: China

Paquete: Bolsa de plástico con cremallera

Detalles técnicos

- Conectores:
 - 1 x RJ10 hembra
 - 1 x RJ10 hembra
- Conexión 1:1
- Valor normalizado del cable: 26 AWG
- Para conexiones Type-D con 24 x 19 mm
- Calado del panel (diámetro): aprox. 24 mm
- Dos orificios de montaje para la fijación con tornillos
- Longitud incluido conectores: aprox. 30 cm
- Material: PVC
- Color: negro

Requisitos del sistema

- Un puerto RJ10 gratuito

Contenido del paquete

- Cable tipo-D

Image



Interface

Conector 1:	1 x RJ10 hembra
Conector 2 :	1 x RJ10 hembra

Physical characteristics

Conductor gauge:	26 AWG
Material:	PVC
Longitud:	30 cm
Color:	negro