

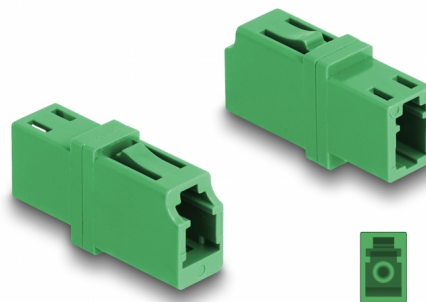
# Delock Łącznik światłowodowy LC Simplex żeński do LC Simplex żeński APC zielony

## Opis

Sprzęg LC Simplex Delock pozwala na łączenie dwu optycznych złączy męskich. Sprzęg pozwala na bezpośrednie połączenie do światłowodu i nadaje się do montowania na optycznych skrzynkach krosowniczych.

### Ochrona przed pyłem

Sprzęg ma zatyczkę chroniącą tuleję przed pyłem.



### Numer artykułu 87984

EAN: 4043619879847

Kraj pochodzenia: China

Opakowanie: Torba na zamek błyskawiczny

## Szczegóły techniczne

- Złącze:
  - 1 x LC Simplex żeński
  - 1 x LC Simplex żeński
- Dla jednomodowego włókna APC
- Tłumienność < 0,2 dB
- Tuleja ceramiczna
- Z osłoną przeciwkurzową
- Temperatura robocza: -40 °C ~ 85 °C
- Materiał: tworzywo sztuczne
- Kolor: zielony
- Wymiary (DxSxW): ok. 25,7 x 13,3 x 9,5 mm

## Wymagania systemowe

- Wolne gniazdo męskie LC Simplex

---

## Zawartość opakowania

- Złącze optyczne

---

## Zdjęcia



## Interface

|           |                       |
|-----------|-----------------------|
| Złącze 1: | 1 x LC Simplex żeński |
| Złącze 2: | 1 x LC Simplex żeński |

## Technical characteristics

|                      |                |
|----------------------|----------------|
| Temperatura robocza: | -40 °C ~ 85 °C |
|----------------------|----------------|

## Physical characteristics

|           |         |
|-----------|---------|
| Materiał: | Plastik |
| Długość:  | 25,7 mm |
| Width:    | 13,3 mm |
| Height:   | 9,5 mm  |
| Kolor:    | zielony |